

УТВЕРЖДАЮ
Заместитель Председателя Правительства
Курской области – министр природных
ресурсов Курской области
К.О.Поляков



ПЛАН
противопожарного обустройства лесов на территории
Золотухинского лесничества
на период с 01 января 2024 по 31 декабря 2028 г.

О Г Л А В Л Е Н И Е

№ пп	Содержание	Стр.
1	Краткая характеристика лесничества	4
1.1.	Информация о лесорастительных зонах и лесных районах, лесистости, об общей площади лесов и ее распределении по целевому назначению, преобладающим породам, группам возраста, информация о делении по участковым лесничествам, распределении лесов по типам леса в разрезе участковых лесничеств, информация о лесопожарном зонировании, распределении площади лесов по классам природной пожарной опасности, характеристика пожароопасного сезона (начало, окончание, продолжительность по лесным зонам (лесным районам), виды лесных пожаров, их динамика, сезонные особенности, информация о динамике площадей, пройденных лесными пожарами, площадей погибших насаждений, информация о причинах возникновения лесных пожаров, информация об угрозе распространения пожаров (низкая, средняя, высокая)	4
1.2.	Информация о лесных участках, предоставленных в пользование, - характеристика лесохозяйственной деятельности на лесных участках, предоставленных в пользование (с указанием их местоположения), включая охрану лесов от пожаров, планируемые направления и объемы развития на срок действия плана	8
1.3.	Информация о состоянии противопожарного обустройства лесов (наличие объектов противопожарного обустройства лесов и оценка эффективности мероприятий по противопожарному обустройству лесов	13
2.	Проектируемые меры противопожарного обустройства лесов с учетом затрат на их выполнение	24
2.1.	Создание, содержание и эксплуатация лесных дорог, предназначенных для охраны лесов от пожаров	24
2.2.	Создание, содержание и эксплуатация посадочных площадок для самолетов и вертолетов, используемых в целях проведения авиационных работ по охране лесов от пожаров	24
2.3.	Прокладка просек, противопожарных разрывов, устройство противопожарных минерализованных полос	24
2.4.	Создание, содержание и эксплуатация пожарных наблюдательных пунктов (вышек, мачт, павильонов и других наблюдательных пунктов), пунктов сосредоточения противопожарного инвентаря	24
2.5.	Устройство пожарных водоемов и подъездов к источникам противопожарного водоснабжения	24

№ пп	Содержание	Стр.
2.6.	Проведение работ по гидромелиорации земель	24
2.7.	Снижение природной пожарной опасности лесов путем регулирования породного состава лесных насаждений	25
2.8.	Проведение профилактических контролируемых противопожарных выжиганий хвороста, лесной подстилки, сухой травы и других лесных горючих материалов, включая информацию об их территориальном размещении, площадных объемах, а также о мероприятиях по обеспечению безопасности выжиганий	25
2.9.	Прочистка просек, прочистка противопожарных минерализованных полос и их обновление	25
2.10.	Эксплуатация пожарных водоемов и подъездов к источникам водоснабжения	25
2.11.	Благоустройство зон отдыха граждан, пребывающих в лесах в соответствии со <u>статьей 11</u> Лесного кодекса Российской Федерации	25
2.12.	Установка и эксплуатация шлагбаумов, устройство преград, обеспечивающих ограничение пребывания граждан в лесах в целях обеспечения пожарной безопасности	25
2.13.	Создание и содержание противопожарных заслонов и устройство листовенных опушек	25
2.14.	Установка и размещение стендов и других знаков и указателей, содержащих информацию о мерах пожарной безопасности в лесах	25
2.15.	Объем и пообъектное распределение проектируемых мер в разрезе лесничеств с указанием квартала, выдела	28
2.16.	Календарный план выполнения мер	44
	ГРАФИЧЕСКАЯ ЧАСТЬ плана противопожарного обустройства лесов на территории лесничества	66
1.	Обзорная карта-схема по принадлежности граничащих территорий	67
2.	Карта-схема погибших и поврежденных лесов	68
3.	Карта-схема природной пожарной опасности лесов	69
4.	Карта-схема лесопожарного зонирования лесничества	70
5.	Карта-схема лесопожарных рисков на территории лесничества	71
6.	Карта-схема размещения лесных дорог	72
7.	Карта-схема противопожарного обустройства лесничества (с указанием объектов противопожарного обустройства в разрезе участковых лесничеств)	73

I. Краткая характеристика лесничества

1.1. Золотухинское лесничество министерства природных ресурсов Курской области расположено в северной части Курской области на территории Золотухинского, Фатежского и Поныровского районов. Пространственное размещение территории лесничества представлено на карте-схеме размещения лесных дорог и принадлежности, прилегающих к лесам Золотухинского лесничества территорий, приведенной в графической части плана противопожарного обустройства лесов на территории лесничества (далее – план).

Площадь Золотухинского лесничества составляет 17186,0 га в том числе: Золотухинское участковое лесничество 5125 га, Свободинское участковое лесничество 3938 га, Фатежское участковое лесничество - 4914 га, Фатежское (бывшее Верхнелюбавское) - 3209 га. Лесничество относится к лесостепной зоне, лесостепному району Европейской части Российской Федерации. Преобладающий по лесничеству тип леса ДБСВ - Дубняк байрачный свежий. Лесистость муниципальных районов на территории которых расположен лесной фонд, составляет в среднем 5,6 %.

Анализ предыдущего стандартного климатического ряда (1961-2011 года) указывает на небольшую повторяемость высокой пожарной опасности на территории лесничества в конце апреля, начале мая (20%). В остальные месяцы повторяемость уменьшается и составляет для июня 10%, июля -10 %, и возрастает к концу августа, началу сентября.

В период с 2021 по 2023 годы лесных пожаров на территории Золотухинского лесничества не допущено.

Подробная информация о лесорастительных зонах и лесных районах, лесистости, об общей площади лесов и ее распределении по целевому назначению, преобладающим породам, группам возраста, информация о делении по участковым лесничествам, распределении лесов по типам леса в разрезе участковых лесничеств, информация о лесопожарном зонировании, распределении площади лесов по классам природной пожарной опасности, характеристика пожароопасного сезона (начало, окончание, продолжительность по лесным зонам (лесным районам), виды лесных пожаров, их динамика, сезонные особенности, информация о динамике площадей, пройденных лесными пожарами, площадей погибших насаждений, информация о причинах возникновения лесных пожаров, информация об угрозе распространения пожаров (низкая, средняя, высокая) отражена в **Таблице 1.1**.

Карта-схема распределения лесов Золотухинского лесничества по лесопожарным рискам приведена в графической части плана.

Карта-схема распределения погибших и поврежденных насаждений на территории Золотухинского лесничества по лесопожарным рискам приведена в графической части плана.

Таблица 1.1.

№ пп	Наименование участкового лесничества	Лесорастительная зона и лесной район	Лесистость, %	Площадь												Информация о лесопожарном зонировании	
				земель лесного фонда всего	Целевое назначение лесов			По преобладающим породам			Группам возраста						
					Защитные	Эксплуатационные	Резервные	Хвойные	Твердолиственные	Мягколиственные	Молодняки	Средневозрастные	Приспевающие	Спелые	Перестойные		
A	1	2	3	4	5	6	7	8	9	10	11	12	13	14	15	16	
1.	Фатежское (б.Верхнелюбажское)	Лесостепная зона, лесостепной район европейской части Российской Федерации	5,60	3209,00	3209,00			411,00	2023,00	459,00	252,00	952,00	819,00	796,00	74,00	Зона наземного обнаружения и тушения лесных пожаров	
2.	Фатежское	Лесостепная зона, лесостепной район европейской части Российской Федерации	5,60	4914,00	4914,00			435,00	3252,00	802,00	491,00	1735,00	1102,00	1059,00	102,00	Зона наземного обнаружения и тушения лесных пожаров	

№ пп	Наименование участкового лесничества	Лесорастительная зона и лесной район	Лесистость, %	Площадь												Информация о лесопожарном зонировании	
				земельного фонда всего	Целевое назначение лесов			По преобладающим породам			Группам возраста						
					Защитные	Эксплуатационные	Резервные	Хвойные	Твердолиственные	Мягколиственные	Молодняки	Средневозрастные	Приспевающие	Спелые	Перестойные		
А	1	2	3	4	5	6	7	8	9	10	11	12	13	14	15	16	
3	Золотухинское	Лесостепная зона, лесостепной район европейской части Российской Федерации	5,60	5125,00	5125,00			198,00	3974,00	658,00	476,00	1981,00	759,00	1386,00	228,00	Зона наземного обнаружения и тушения лесных пожаров	
4.	Свободинское	Лесостепная зона, лесостепной район европейской части Российской Федерации	5,60	3938,00	3938,00			237,00	3021,00	440,00	237,00	1126,00	522,00	1395,00	418,00	Зона наземного обнаружения и тушения лесных пожаров	

Продолжение Таблицы 1.1.

[illegible]

1.2. На территории Золотухинского лесничества действуют четыре договора аренды лесных участков на площади 4326,8 га:

- Общество с ограниченной ответственностью "Курский конный завод", является арендатором лесного участка площадью 480,5 га для осуществления видов деятельности в сфере охотничьего хозяйства и заготовки древесины в Фатежском участковом лесничестве.
- ИП Морозов Александр Владимирович является арендатором лесного участка общей площадью 1066 га для заготовки древесины в Свободинском участковом лесничестве.
- Общество с ограниченной ответственностью "Жерновецкое", является арендатором лесного участка площадью 1129,3 га для осуществления видов деятельности в сфере охотничьего хозяйства в Свободинском участковом лесничестве.
- Общество с ограниченной ответственностью "Фотон", является арендатором лесного участка площадью 1651 га для осуществления видов деятельности в сфере заготовки древесины в Фатежском и Свободинском участковых лесничествах.

Мероприятия по охране лесов от пожаров, такие как:

- лесные дороги, предназначенные для охраны лесов от пожаров (создание, содержание и эксплуатация);
- прокладка просек, противопожарных разрывов, устройство противопожарных минерализованных полос;
- проведение работ по гидромелиорации земель;
- снижение природной пожарной опасности лесов путем регулирования породного состава лесных насаждений;
- проведение профилактических контролируемых противопожарных выжиганий хвороста, лесной подстилки, сухой травы и других лесных горючих материалов, включая информацию об их территориальном размещении, площадных;
- эксплуатация пожарных водоемов и подъездов к источникам водоснабжения;
- создание и содержание противопожарных заслонов и устройство лиственных опушек - не предусмотрены проектами освоения лесов арендаторов лесных участков.

Информация о лесных участках, предоставленных в пользование - характеристика лесохозяйственной деятельности на лесных участках, предоставленных в пользование (с указанием их местоположения), включая охрану лесов от пожаров, планируемые направления и объемы развития на срок действия плана по Золотухинскому лесничеству отражена в **Таблице 1.2.**

Таблица 1.2.

№ п/п	Наименование участкового лесничества	Наименование лесопользователя	Местоположение (квартал, выдел)	Площадь лесного участка, га	Вид использования лесов	Мероприятия по охране лесов от пожаров ежегодно на срок действия плана						
						прокладка просек, противопожарных разрывов, устройство противопожарных минерализованных полос)	создание, содержание и эксплуатация пожарных наблюдательных пунктов (вышек, мачт, павильонов и других наблюдательных пунктов), пунктов сосредоточения противопожарного инвентаря	проведение профилактических контролируемых противопожарных выжиганий хвороста, лесной подстилки, сухой травы и других лесных горючих материалов, включая информацию об их территориальном размещении, площадных объемах, а также о мероприятиях по обеспечению безопасности выжиганий)	прочистка просек, прочистка противопожарных минерализованных полос и их обновление	благоустройство зон отдыха граждан, пребывающих в лесах в соответствии со статьей 11 Лесного кодекса Российской Федерации)	установка и эксплуатация плаглабумов, устройств преград, обеспечивающих ограничение пребывания граждан в лесах в целях обеспечения пожарной безопасности	установка и размещение стендов и других знаков и указателей, содержащих информацию о мерах пожарной безопасности в лесах
						км	шт.	га	км	шт	шт	шт
А	1	2	3	4	5	6	7	8	9	10	11	12
1.	Свободинское	ООО "Жерновецкое" б/н, от 21.01.2013	Кв.65 в.1-3, кв.66 в.1-18, кв.67 в.1-26, кв.68 в.1-38, кв.69 в.1-36, кв.70 в.1-30, кв.71 в.1-20, кв.72 в.1-32, кв.73 в.1-28, кв.74 в.1-31, кв.75 в.1-41, кв.76 в.1-26, кв.77 в.1-21, кв. 78 в.1-23, кв.79 в.1-31, кв.80 в.1-25, кв.81 в.1-36, кв.82 в.1-22, кв.83 в.1-19	1129,3	Для осуществления видов деятельности в сфере охотничьего хозяйства				4		6	

№ п/п	Наименование участкового лесничества	Наименование лесопользователя	Местоположение (квартал, выдел)	Площадь лесного участка, га	Вид использования лесов	Мероприятия по охране лесов от пожаров ежегодно на срок действия плана						
						прокладка просек, противопожарных минерализованных полос)	создание, содержание и эксплуатация пожарных наблюдательных пунктов (вышек, мачт, павильонов и других наблюдательных пунктов), пунктов сосредоточения противопожарного инвентаря	проведение профилактических контролируемых противопожарных выжиганий хвороста, лесной подстилки, сухой травы и других лесных горючих материалов, включая информацию об их территориальном размещении, площадных объемах, а также о мероприятиях по обеспечению безопасности выжиганий)	прочистка просек, прочистка противопожарных минерализованных полос и их обновление	благоустройство зон отдыха граждан, пребывающих в лесах в соответствии со статьей 11 Лесного кодекса Российской Федерации)	установка и эксплуатация плабаумов, устройств претград, обеспечивающих ограничение пребывания граждан в лесах в целях обеспечения пожарной безопасности	установка и размещение стендов и других знаков и указателей, содержащих информацию о мерах пожарной безопасности в лесах
						км	шт.	га	км	шт	шт	шт
А	1	2	3	4	5	6	7	8	9	10	11	12
2.	Свободинское	ИП Морозов А.В. б/н, от 22.07.2009	Кв.67 в.1-26, кв.68 в.1-38, кв.69 в.1-36, кв.70 в.1-30, кв.71 в.1-20, кв.72 в.1-32, кв.73 в.1-28, кв.74 в.1-31, кв.75 в.1-41, кв.76 в.1-26, кв.77 в.1-21, кв.78 в.1-23, кв.79 в.1-31, кв.80 в.1-25, кв.81 в.1-36, кв.82 в.1-22, кв.83 в.1-19	1066	Заготовка древесины				13	3	1	1

№ п/п	Наименование участкового лесничества	Наименование лесопользователя	Местоположение (квартал, выдел)	Площадь лесного участка, га	Вид использования лесов	Мероприятия по охране лесов от пожаров ежегодно на срок действия плана						
						прокладка просек, противопожарных минерализованных полос)	создание, содержание и эксплуатация пожарных наблюдательных пунктов (вышек, мачт, павильонов и других наблюдательных пунктов), пунктов сосредоточения противопожарного инвентаря	проведение профилактических контролируемых противопожарных выжиганий хвороста, лесной подстилки, сухой травы и других лесных горючих материалов, включая информацию об их территориальном размещении, площадных объемах, а также о мероприятиях по обеспечению безопасности выжиганий)	прочистка просек, прочистка противопожарных минерализованных полос и их обновление	благоустройство зон отдыха граждан, пребывающих в лесах в соответствии со статьей 11 Лесного кодекса Российской Федерации)	установка и эксплуатация плабаумов, устройств преград, обеспечивающих ограничение пребывания граждан в лесах в целях обеспечения пожарной безопасности	установка и размещение стендов и других знаков и указателей, содержащих информацию о мерах пожарной безопасности в лесах
						км	шт.	га	км	шт	шт	шт
А	1	2	3	4	5	6	7	8	9	10	11	12
3.	Свободинское	ООО "Фотон" б/н, от 06.11.2009	Кв.1 в.1-11, кв.6 в.1-27, кв.7 в.1-25, кв.8 в.1-26, кв.9 в.1-22, кв.10 в.1-22, кв.11 в.1-20, кв.13 в.1-23, кв. 14 в.1-20, кв.15 в.1-5, кв.16 в.1-28	591	Заготовка древесины и осуществление видов деятельности в сфере охотничьего хозяйства				5	3	2	1
5.	Золотухинское	ООО "Фотон" б/н, от 06.11.2009	Кв.13 в.1-47, кв.18 в.1-28, кв.20 в.1-12, кв.21 в.1-18, кв.25 в.1-13, кв.37 в.1-30, кв.38 в.1-11, 13-17, 19-36, кв. 39 в. 1-38, кв.40 в.1-17, кв.41 в.1-40, кв.60 в.1-56, кв.88 в.1-9, кв.89 в.1-12	1060	Заготовка древесины и осуществление видов деятельности в сфере охотничьего хозяйства				4		1	1

№ п/п	Наименование участкового лесничества	Наименование лесопользователя	Местоположение (квартал, выдел)	Площадь лесного участка, га	Вид использования лесов	Мероприятия по охране лесов от пожаров ежегодно на срок действия плана						
						прокладка просек, противопожарных минерализованных полос)	создание, содержание и эксплуатация пожарных наблюдательных пунктов (вышек, мачт, павильонов и других наблюдательных пунктов), пунктов сосредоточения противопожарного инвентаря	проведение профилактических контролируемых противопожарных выжиганий хвороста, лесной подстилки, сухой травы и других лесных горючих материалов, включая информацию об их территориальном размещении, площадных объемах, а также о мероприятиях по обеспечению безопасности выжиганий)	прочистка просек, прочистка противопожарных минерализованных полос и их обновление	благоустройство зон отдыха граждан, пребывающих в лесах в соответствии со статьей 11 Лесного кодекса Российской Федерации)	установка и эксплуатация плабаумов, устройств претрал, обеспечивающих ограничение пребывания граждан в лесах в целях обеспечения пожарной безопасности	установка и размещение стендов и других знаков и указателей, содержащих информацию о мерах пожарной безопасности в лесах
						км	шт.	га	км	шт	шт	шт
А	1	2	3	4	5	6	7	8	9	10	11	12
б.	Фатежское	ООО "Курский конный завод" б/н, от 11.03.2009	Кв.1 в.1-3, 5-16, 18ч, 19, кв.2 в.1, 4, 5, 9-12, 14, 16, 17, 19, 20, 24, кв.4 в.1, 2, 4, 6-21, кв.5 в.1- 4, 5ч, кв.6 в.1-2, кв.7 в.1-15, 18.	480,5	Заготовка древесины и осуществление видов деятельности в сфере охотни- чьего хозяйства			1	26	4	3	1
	ИТОГО			4326,8				1	52	10	13	7

1.3. Мероприятия и объекты противопожарного обустройства на территории Золотухинского лесничества соответствуют ГОСТ Р 57972-2017, утвержденному приказом Федерального агентства по техническому регулированию и метрологии от 21 ноября 2017 г. № 1792-ст.

К объектам противопожарного обустройства лесов относятся:

- дороги, предназначенные для охраны лесов от пожаров, дороги противопожарного назначения;
- посадочные площадки для самолетов, вертолетов, используемых в целях проведения авиационных работ по охране и защите лесов;
- искусственные и естественные противопожарные барьеры, в том числе противопожарные разрывы, заслоны, минерализованные полосы, канавы, просеки и пожароустойчивые опушки, полосы, очищенные от пожароопасных сухой травяной растительности, валежа, хвороста, кустарниковой растительности;
- пожарные наблюдательные пункты, включая вышки, мачты, павильоны и другие наблюдательные пункты;
- пункты сосредоточения противопожарного инвентаря;
- пожарные водоемы и подъезды к источникам противопожарного водоснабжения;
- лесоосушительные сети, включая шлюзы, временные плотины, дороги, предназначенные для проведения работ по гидромелиорации, в целях обеспечения благоприятного противопожарного режима в лесах;
- участки, предназначенные для проведения профилактического контролируемого противопожарного выжигания хвороста, лесной подстилки, сухой травы и других лесных горючих материалов;
- зоны отдыха граждан, пребывающих в лесах, в том числе места для отдыха и курения в лесу, площадки для стоянок туристов, смотровые площадки и площадки для стоянки автотранспорта;
- шлагбаумы, преграды, обеспечивающие ограничение пребывания граждан в лесах в целях обеспечения пожарной безопасности;
- стенды и другие знаки, указатели, содержащие информацию о мерах пожарной безопасности в лесах.

Мероприятия по противопожарному обустройству лесов – это система организационных, технических и лесоводственных мероприятий, направленных на предупреждение лесных пожаров, снижение степени пожарной опасности, повышение пожароустойчивости лесов, обнаружение пожаров в начале их развития и их ликвидацию.

В соответствии с Лесным кодексом России, противопожарное обустройство лесов является одним из видов деятельности по предупреждению лесных пожаров.

Меры противопожарного обустройства лесов включают в себя:

- строительство, реконструкцию и эксплуатацию лесных дорог, предназначенных для охраны лесов от пожаров;
- строительство, реконструкцию и эксплуатацию посадочных площадок для самолетов, вертолетов, используемых в целях проведения авиационных работ по

охране и защите лесов;

- прокладку просек, противопожарных разрывов, устройство противопожарных минерализованных полос;
- строительство, реконструкцию и эксплуатацию пожарных наблюдательных пунктов (вышек, мачт, павильонов и других наблюдательных пунктов), пунктов сосредоточения противопожарного инвентаря;
- устройство пожарных водоемов и подъездов к источникам противопожарного водоснабжения;
- проведение работ по гидромелиорации;
- снижение природной пожарной опасности лесов путём регулирования породного состава лесных насаждений и проведения санитарно- оздоровительных мероприятий;
- проведение профилактического контролируемого противопожарного выжигания хвороста, лесной подстилки, сухой травы и других лесных горючих материалов;
- иные определенные Правительством Российской Федерации меры.

На территории Золотухинского лесничества запроектированы следующие мероприятия:

- устройство противопожарных минерализованных полос -17,0 км.
- прочистка противопожарных минерализованных полос и их обновление - 255,0 км;
- проведение профилактического контролируемого противопожарного выжигания хвороста, лесной подстилки, сухой травы и других лесных горючих материалов -5 га;
- строительство, реконструкция и эксплуатация пунктов сосредоточения противопожарного инвентаря - 3 шт;
- установка и эксплуатация шлагбаумов, преград, обеспечивающих ограничение пребывания граждан в лесах в целях обеспечения пожарной безопасности - 25 шт;
- благоустройство зон отдыха граждан, пребывающих в лесах - 25 шт;
- установка и размещение стендов, знаков и указателей, содержащих информацию о мерах пожарной безопасности в лесах - 12 шт.

Информация о состоянии противопожарного обустройства лесов (наличие объектов противопожарного обустройства лесов и оценка эффективности мероприятий по противопожарному обустройству лесов) по Горшеченскому лесничеству в разрезе участков лесничеств отражена в **Таблице 1.3.**

Карта-схема пространственного размещения объектов противопожарного обустройства лесов на территории Золотухинского лесничества приведена в графической части плана.

Таблица 1.3.

№п/п	Наименование участкового лесничества	Наименование объекта противопожарного обустройства лесов в том числе в соответствии с национальным стандартом Российской Федерации ГОСТ Р 57972-2017	Местоположение (квартал, выдел)	Объем	Ед. изм.	Примечание
А	1	2	3	4	5	6
1.	Золотухинское	Искусственные и естественные противопожарные барьеры, в том числе противопожарные разрывы, заслоны, минерализованные полосы, канавы, просеки и пожароустойчивые опушки, полосы, очищенные от пожароопасных сухой травяной растительности, валежа, хвороста, кустарниковой растительности.	кв.187 выд.3,5	0,6	км.	удовлетворительное
1.1	Золотухинское		кв.2 выд.4	0,2	км.	удовлетворительное
1.2	Золотухинское		кв.7 выд.1, 2	0,6	км.	удовлетворительное
1.3	Золотухинское		кв.10 выд.7	0,3	км.	удовлетворительное
1.4	Золотухинское		кв.32 выд.1, 6, 7	0,8	км.	удовлетворительное
1.5	Золотухинское		кв.34 выд.8	0,2	км.	удовлетворительное
1.6	Золотухинское		кв.50 выд 2, 6, 7, 1, 16, 17	1,1	км.	удовлетворительное
1.7	Золотухинское		кв.53 выд.6, 8	0,2	км.	удовлетворительное
1.8	Золотухинское		кв.54 выд.1, 4	0,6	км.	удовлетворительное
1.9	Золотухинское		кв.62 выд.3,4	0,5	км.	удовлетворительное
1.10	Золотухинское		кв.187 выд.3,5	0,6	км.	удовлетворительное
1.11	Золотухинское		кв.2 выд.4	0,2	км.	удовлетворительное
1.12	Золотухинское		кв.7 выд.1,2	0,6	км.	удовлетворительное
1.13	Золотухинское		кв.10 выд.7	0,3	км.	удовлетворительное
1.14	Золотухинское		кв.32 выд.1,6,7	0,8	км.	удовлетворительное
1.15	Золотухинское		кв.34 выд.8	0,5	км.	удовлетворительное
1.16	Золотухинское		кв.50 выд.2,6,7,1,16,17	2,3	км.	удовлетворительное
1.17	Золотухинское		кв.53 выд.6, 8	0,2	км.	удовлетворительное
1.18	Золотухинское		кв.54 выд.1, 4	0,6	км.	удовлетворительное
1.19	Золотухинское		кв.62 выд.3,4	0,5	км.	удовлетворительное
1.20	Золотухинское		кв.161 выд.4,6	0,9	км.	удовлетворительное
1.21	Золотухинское		кв.124 выд.1,2	1,35	км.	удовлетворительное
1.22	Золотухинское		кв.129 выд.22,24,26	0,75	км.	удовлетворительное
1.23	Золотухинское		кв.137 выд.2,3	0,6	км.	удовлетворительное
1.24	Золотухинское		кв.156 выд.1	0,9	км.	удовлетворительное
1.25	Золотухинское		кв.157 выд.2,3	3,15	км.	удовлетворительное
1.26	Золотухинское		кв.159 выд.3	1,65	км.	удовлетворительное
1.27	Золотухинское		кв.165 выд.4,6,7,11	6,3	км.	удовлетворительное
1.28	Золотухинское		кв.185 выд.1	1,95	км.	удовлетворительное

№п/п	Наименование участкового лесничества	Наименование объекта противопожарного обустройства лесов в том числе в соответствии с национальным стандартом Российской Федерации ГОСТ Р 57972-2017	Местоположение (квартал, выдел)	Объем	Ед. изм.	Примечание
А	1	2	3	4	5	6
1.29	Золотухинское		кв.181 выд.1,2	4,8	км.	удовлетворительное
1.30	Золотухинское		кв.182 выд.1,3,6,11	9,09	км.	удовлетворительное
1.31	Золотухинское		кв.183 выд.1,3,5	3	км.	удовлетворительное
1.32	Золотухинское		кв.31 выд.1	0,6	км.	удовлетворительное
1.33	Золотухинское		кв.50 выд.13	0,6	км.	удовлетворительное
1.34	Золотухинское		кв.184 выд.2,8,1,3,6,7	3,95	км.	удовлетворительное
1.35	Золотухинское		кв.187 выд.3, 5	1,8	км.	удовлетворительное
1.36	Золотухинское		кв.1 выд.6	0,6	км.	удовлетворительное
1.37	Золотухинское		кв.2 выд.4	0,6	км.	удовлетворительное
1.38	Золотухинское		кв.7 выд.1	0,9	км.	удовлетворительное
1.39	Золотухинское		кв.10 выд.7	0,9	км.	удовлетворительное
1.40	Золотухинское		кв.32 выд.1, 6, 7	2,4	км.	удовлетворительное
1.41	Золотухинское		кв.34 выд.8	0,6	км.	удовлетворительное
1.42	Золотухинское		кв.50 выд. 2, 6, 7, 1, 16, 17	3,45	км.	удовлетворительное
1.43	Золотухинское		кв.53 выд.6, 8	0,6	км.	удовлетворительное
1.44	Золотухинское		кв.54 выд.1, 4	1,8	км.	удовлетворительное
1.45	Золотухинское		кв.62 выд.3, 4	1,5	км.	удовлетворительное
1.46	Золотухинское		кв.71 выд.2, 6	2,25	км.	удовлетворительное
1.47	Золотухинское		кв.75 выд.2	0,6	км.	удовлетворительное
1.48	Золотухинское		кв.77 выд.1	1,5	км.	удовлетворительное
1.49	Золотухинское		кв.85 выд.33	2,7	км.	удовлетворительное
1.50	Золотухинское		кв.99 выд.14, 24	2,55	км.	удовлетворительное
1.51	Золотухинское		кв.111 выд.10	1,05	км.	удовлетворительное
1.52	Золотухинское		кв.186 выд.2	4,8	км.	удовлетворительное
1.53	Золотухинское		кв.101 выд.2, 3	3,6	км.	удовлетворительное
1.54	Золотухинское		кв.55 выд.15	0,45	км.	удовлетворительное
1.55	Золотухинское		кв.56 выд.4, 6	0,76	км.	удовлетворительное
1.56	Золотухинское		кв.41 выд.13,14,16,27,18,19,28,20,21,29,24,31, 32,25,26	3,5	км.	удовлетворительное
1.57	Золотухинское		кв.40 выд.8,5	0,5	км.	удовлетворительное
1.58	Свободинское		кв.2 выд.9	0,2	км.	удовлетворительное

№п/п	Наименование участкового лесничества	Наименование объекта противопожарного обустройства лесов в том числе в соответствии с национальным стандартом Российской Федерации ГОСТ Р 57972-2017	Местоположение (квартал, выдел)	Объем	Ед. изм.	Примечание
А	1	2	3	4	5	6
1.59	Свободинское		кв.22 выд.5	0,1	км.	удовлетворительное
1.60	Свободинское		кв.27 выд.2, 6	0,27	км.	удовлетворительное
1.61	Свободинское		кв.64 выд.3	0,4	км.	удовлетворительное
1.62	Свободинское		кв.85 выд.4, 1, 3, 12, 11, 6, 8, 3	4,05	км.	удовлетворительное
1.63	Свободинское		кв.85 выд.11	4,05	км.	удовлетворительное
1.64	Свободинское		кв.17 выд.3	1,95	км.	удовлетворительное
1.65	Свободинское		кв.2 выд.9	0,6	км.	удовлетворительное
1.66	Свободинское		кв.22 выд.5	0,3	км.	удовлетворительное
1.67	Свободинское		кв.27 выд.2	0,6	км.	удовлетворительное
1.68	Свободинское		кв.64 выд.3	1,2	км.	удовлетворительное
1.69	Свободинское		кв.85 выд.4,1,3,12,8,3,10	8,85	км.	удовлетворительное
1.70	Свободинское		кв.41 выд.20	0,9	км.	удовлетворительное
1.71	Свободинское		кв.31 выд.12	0,6	км.	удовлетворительное
1.72	Свободинское		кв.88 выд.1,4,6	3,3	км.	удовлетворительное
1.73	Свободинское		кв.17 выд.1,6,9	6,9	км.	удовлетворительное
1.74	Свободинское		кв.63 выд.1	2,4	км.	удовлетворительное
1.75	Свободинское		кв.92 выд.1,2	4	км.	удовлетворительное
1.76	Свободинское		кв.89 выд.1,2	4,65	км.	удовлетворительное
1.77	Свободинское		кв.90 выд.1	1,35	км.	удовлетворительное
1.78	Свободинское		кв.19 выд.1	0,13	км.	удовлетворительное
1.79	Свободинское		кв.2 выд.9	0,2	км.	удовлетворительное
1.80	Свободинское		кв.22 выд.5	0,1	км.	удовлетворительное
1.81	Свободинское		кв.27 выд.2,6	0,27	км.	удовлетворительное
1.82	Свободинское		кв.64 выд.3	0,4	км.	удовлетворительное
1.83	Свободинское		кв.85 выд.4,1,3,12,11,6,8,3	4,05	км.	удовлетворительное
1.84	Свободинское		кв.66 выд.2,3,5,9,11,13,14,16,	1,5	км.	удовлетворительное
1.85	Свободинское		кв.65 выд.1,2,3,	2	км.	удовлетворительное
1.86	Свободинское		кв.79 выд.19,20,28	0,5	км.	удовлетворительное
1.87	Свободинское		кв.68 выд.13,14,22,24,26,28,25	1,5	км.	удовлетворительное
1.88	Свободинское		кв.74 выд.4,5,6,7,3	2	км.	удовлетворительное

№п/п	Наименование участкового лесничества	Наименование объекта противопожарного обустройства лесов в том числе в соответствии с национальным стандартом Российской Федерации ГОСТ Р 57972-2017	Местоположение (квартал, выдел)	Объем	Ед. изм.	Примечание
А	1	2	3	4	5	6
1.89	Свободинское		кв.69 выд.20,19,10,9,1,2,6,7,8	2,5	км.	удовлетворительное
1.90	Свободинское		кв.77 выд.1-9,11,15,17,20	2,5	км.	удовлетворительное
1.91	Свободинское		кв.79 выд.7,8,12,5,25,24,20,10,21,22,13,14,19,28	3	км.	удовлетворительное
1.92	Свободинское		кв.78 выд.1,7,8,16,18,19	1,5	км.	удовлетворительное
1.93	Свободинское		кв.6 выд.12,17,14,25	1	км.	удовлетворительное
1.94	Свободинское		кв.10 выд.1,10,20,18,6,15,19	3,5	км.	удовлетворительное
1.95	Свободинское		кв.9 выд.18,6	0,5	км.	удовлетворительное
1.96	Фатежское		кв.134 выд.16,14,10,12	0,85	км.	удовлетворительное
1.97	Фатежское		кв.31 выд.1,10	0,7	км.	удовлетворительное
1.98	Фатежское		кв.87 выд.2	0,1	км.	удовлетворительное
1.99	Фатежское		кв.97 выд.6	0,2	км.	удовлетворительное
1.100	Фатежское		кв.80 выд.5	0,4	км.	удовлетворительное
1.101	Фатежское		кв.16 выд.5	0,3	км.	удовлетворительное
1.102	Фатежское		кв.9 выд.4,3,1,2	2,6	км.	удовлетворительное
1.103	Фатежское		кв.6 выд.2,3	0,4	км.	удовлетворительное
1.104	Фатежское		кв.137 выд.7	0,3	км.	удовлетворительное
1.105	Фатежское		кв.136 выд.8,14,4	0,6	км.	удовлетворительное
1.106	Фатежское		кв.111 выд.2	0,3	км.	удовлетворительное
1.107	Фатежское		кв.87 выд.5	0,13	км.	удовлетворительное
1.108	Фатежское		кв.134 выд.16,14,10,12	0,85	км.	удовлетворительное
1.109	Фатежское		кв.31 выд.8,1,10	1,2	км.	удовлетворительное
1.110	Фатежское		кв.87 выд.2	0,1	км.	удовлетворительное
1.111	Фатежское		кв.97 выд.6	0,2	км.	удовлетворительное
1.112	Фатежское		кв.80 выд.5	0,4	км.	удовлетворительное
1.113	Фатежское		кв.16 выд.5	0,3	км.	удовлетворительное
1.114	Фатежское		кв.9 выд.4,3,1,2	2,1	км.	удовлетворительное
1.115	Фатежское		кв.6 выд.2,3	0,4	км.	удовлетворительное
1.116	Фатежское		кв.137 выд.7	0,3	км.	удовлетворительное
1.117	Фатежское		кв.136 выд.14,8,4	0,6	км.	удовлетворительное
1.118	Фатежское		кв.111 выд.2	0,3	км.	удовлетворительное

№п/п	Наименование участкового лесничества	Наименование объекта противопожарного обустройства лесов в том числе в соответствии с национальным стандартом Российской Федерации ГОСТ Р 57972-2017	Местоположение (квартал, выдел)	Объем	Ед. изм.	Примечание
А	1	2	3	4	5	6
1.119	Фатежское		кв.87 выд.5	0,13	км.	удовлетворительное
1.120	Фатежское		кв.134 выд.16,14,10	1,05	км.	удовлетворительное
1.121	Фатежское		кв.47 выд.1	1,5	км.	удовлетворительное
1.122	Фатежское		кв.137 выд.7	0,9	км.	удовлетворительное
1.123	Фатежское		кв.136 выд.8,14,4	1,8	км.	удовлетворительное
1.124	Фатежское		кв.141 выд.15	1,8	км.	удовлетворительное
1.125	Фатежское		кв.132 выд.5,12,14,15,20,24,25	3,6	км.	удовлетворительное
1.126	Фатежское		кв.133 выд.12,11	3,9	км.	удовлетворительное
1.127	Фатежское		кв.147 выд.3,4	0,6	км.	удовлетворительное
1.128	Фатежское		кв.6 выд.2,3	1,2	км.	удовлетворительное
1.129	Фатежское		кв.31 выд.8,1,10	3,6	км.	удовлетворительное
1.130	Фатежское		кв.111 выд.2	0,9	км.	удовлетворительное
1.131	Фатежское		кв.84 выд.3	0,9	км.	удовлетворительное
1.132	Фатежское		кв.87 выд.2	0,3	км.	удовлетворительное
1.133	Фатежское		кв.63 выд.1	0,9	км.	удовлетворительное
1.134	Фатежское		кв.97 выд.6	0,6	км.	удовлетворительное
1.135	Фатежское		кв.37 выд.7,6,3	2,1	км.	удовлетворительное
1.136	Фатежское		кв.80 выд.5	1,2	км.	удовлетворительное
1.137	Фатежское		кв.16 выд.5	0,9	км.	удовлетворительное
1.138	Фатежское		кв.21 выд.5,2,4	2,4	км.	удовлетворительное
1.139	Фатежское		кв.9 выд.4,3,1,2	6,3	км.	удовлетворительное
1.140	Фатежское		кв.97 выд.28,30	0,9	км.	удовлетворительное
1.141	Фатежское		кв.3 выд.2	0,67	км.	удовлетворительное
1.142	Фатежское		кв.114 выд.25	3,3	км.	удовлетворительное
1.143	Фатежское		кв.97 выд.13	0,3	км.	удовлетворительное
1.144	Фатежское		кв.87 выд.5	0,6	км.	удовлетворительное
1.145	Фатежское		кв.30 выд.17	0,9	км.	удовлетворительное
1.146	Фатежское		кв.95 выд.8	0,9	км.	удовлетворительное
1.147	Фатежское		кв.97 выд.6,7	3,3	км.	удовлетворительное
1.148	Фатежское		кв.107 выд.11	0,9	км.	удовлетворительное

№п/п	Наименование участкового лесничества	Наименование объекта противопожарного обустройства лесов в том числе в соответствии с национальным стандартом Российской Федерации ГОСТ Р 57972-2017	Местоположение (квартал, выдел)	Объем	Ед. изм.	Примечание
А	1	2	3	4	5	6
1.149	Фатежское		кв.143 выд.3,4	2,4	км.	удовлетворительное
1.150	Фатежское		кв.144 выд.3,7,9,17	5,7	км.	удовлетворительное
1.151	Фатежское		кв.24 выд.3	0,6	км.	удовлетворительное
1.152	Фатежское		кв.16 выд. 2,3	0,15	км.	удовлетворительное
1.153	Фатежское		кв.125 выд.1	0,15	км.	удовлетворительное
1.154	Фатежское		кв.55 выд.25	0,3	км.	удовлетворительное
1.155	Фатежское		кв.127 выд.2,1	1,8	км.	удовлетворительное
1.156	Фатежское		кв.103 выд.6	0,9	км.	удовлетворительное
1.157	Фатежское		кв.29 выд.6	0,6	км.	удовлетворительное
1.158	Фатежское		кв.106 выд.11	0,3	км.	удовлетворительное
1.159	Фатежское		кв.114 выд.16	1,5	км.	удовлетворительное
1.160	Фатежское		кв.88 выд.4	1,5	км.	удовлетворительное
1.161	Фатежское		кв.37 выд.4	1,5	км.	удовлетворительное
1.162	Фатежское		кв.114 выд.1	2,7	км.	удовлетворительное
1.163	Фатежское		кв.1 выд. 18,9,10,5,2,3,6,7,8,11,12,15,16	5,5	км.	удовлетворительное
1.164	Фатежское		кв.3 выд.1,2	4	км.	удовлетворительное
1.165	Фатежское		кв.4 выд.1,7,10,19,9,14,17,16,15,11,8,6,5,21	8,2	км.	удовлетворительное
1.166	Фатежское		кв.2 выд.20,10,21,16,9,13,12,1,22,2,5,6,11	4,3	км.	удовлетворительное
1.167	Фатежское		кв.6 выд.1	4	км.	удовлетворительное
2.	Фатежское (б.Верхнелюбаское)	Пожарные наблюдательные пункты, включая вышки, мачты, павильоны и другие наблюдательные пункты.				
2.1.	Фатежское					
2.2.	Золотухинское					
2.3.	Свободинское					
3.	Золотухинское	Пункты сосредоточения противопожарного инвентаря.	Курская область, Золотухинский район, п.Золотухино, ул. Садовая,1а	1	шт.	пригодны для использования
3.1	Золотухинское		Курская область, Золотухинский район, м.Свобода, ул. Советская, 26	1	шт.	пригодны для использования
3.2	Фатежское		Курская область, Фатежский район, г.Фатеж, ул. Полевая, 42	1	шт.	пригодны для использования

№п/п	Наименование участкового лесничества	Наименование объекта противопожарного обустройства лесов в том числе в соответствии с национальным стандартом Российской Федерации ГОСТ Р 57972-2017	Местоположение (квартал, выдел)	Объем	Ед. изм.	Примечание
А	1	2	3	4	5	6
4.	Золотухинское	Участки, предназначенные для проведения профилактического контролируемого противопожарного выжигания хвороста, лесной подстилки, сухой травы и других лесных горючих материалов.	кв.182 выд.1, 3	0,3	га	удовлетворительное
4.1	Золотухинское		кв.183 выд.1	0,2	га	удовлетворительное
4.2	Золотухинское		кв.185 выд.1	0,2	га	удовлетворительное
4.3	Золотухинское		кв.186 выд.1	0,3	га	удовлетворительное
4.4	Золотухинское		кв.77 выд.1	0,4	га	удовлетворительное
4.5	Золотухинское		кв.88 выд.2, 5	0,3	га	удовлетворительное
4.6	Свободинское		кв.17 выд. 1, 6, 3	0,3	га	удовлетворительное
4.7	Свободинское		кв.19 выд.1	0,2	га	удовлетворительное
4.8	Свободинское		кв.92 выд.1,4	0,3	га	удовлетворительное
4.9	Свободинское		кв.89 выд.1, 2	0,3	га	удовлетворительное
4.10	Свободинское		кв.90 выд.2	0,2	га	удовлетворительное
4.11	Фатежское		кв.37 выд.3	0,1	га	удовлетворительное
4.12	Фатежское		кв.80 выд.3	0,1	га	удовлетворительное
4.13	Фатежское		кв.127 выд.2	0,1	га	удовлетворительное
4.14	Фатежское		кв.26 выд.3	0,1	га	удовлетворительное
4.15	Фатежское		кв.29 выд.6	0,1	га	удовлетворительное
4.16	Фатежское		кв.9 выд.1	0,1	га	удовлетворительное
4.17	Фатежское		кв.16 выд.1	0,1	га	удовлетворительное
4.18	Фатежское		кв.95 выд.10	0,1	га	удовлетворительное
4.19	Фатежское		кв.133 выд.11	0,1	га	удовлетворительное
4.29	Фатежское		кв.21 выд.5	0,1	га	удовлетворительное
4.30	Фатежское		кв.6 выд.1	1	га	удовлетворительное
5.	Фатежское	Зоны отдыха граждан, пребывающих в лесах, в том числе места для отдыха и курения в лесу, площадки для стоянок туристов, смотровые площадки и площадки для стоянки автотранспорта.	кв.12 выд.17	1	шт.	удовлетворительное
5.1	Фатежское		кв.30 выд.3	1	шт.	удовлетворительное
5.2	Фатежское		кв.3 выд.1	1	шт.	удовлетворительное
5.3	Фатежское		кв.148 выд.1	1	шт.	удовлетворительное
5.4	Фатежское		кв.47 выд.7	1	шт.	удовлетворительное
5.5	Фатежское		кв.137 выд.2	1	шт.	удовлетворительное
5.6	Фатежское		кв.93 выд.20	1	шт.	удовлетворительное
5.7	Фатежское		кв.2 выд.1	1	шт.	удовлетворительное

№п/п	Наименование участкового лесничества	Наименование объекта противопожарного обустройства лесов в том числе в соответствии с национальным стандартом Российской Федерации ГОСТ Р 57972-2017	Местоположение (квартал, выдел)	Объем	Ед. изм.	Примечание
А	1	2	3	4	5	6
5.8	Фатежское		кв.1 выд.10	1	шт.	удовлетворительное
5.9	Фатежское		кв.4 выд.7	1	шт.	удовлетворительное
5.10	Фатежское		кв.6 выд.1	1	шт.	удовлетворительное
5.11	Золотухинское		кв.57 выд.1	1	шт.	удовлетворительное
5.12	Золотухинское		кв.74 выд.1	1	шт.	удовлетворительное
5.13	Золотухинское		кв.104 выд.4	1	шт.	удовлетворительное
5.14	Золотухинское		кв.131 выд.2	1	шт.	удовлетворительное
5.15	Золотухинское		кв.118 выд.1	1	шт.	удовлетворительное
5.16	Золотухинское		кв.85 выд.3	1	шт.	удовлетворительное
5.17	Свободинское		кв.89 выд.1	1	шт.	удовлетворительное
5.18	Свободинское		кв.85 выд.3	1	шт.	удовлетворительное
5.19	Свободинское		кв.68 выд.11	1	шт.	удовлетворительное
5.20	Свободинское		кв.82 выд.12	1	шт.	удовлетворительное
5.21	Свободинское		кв.80 выд.1	1	шт.	удовлетворительное
5.22	Свободинское		кв.7 выд.1,2	2	шт.	удовлетворительное
6.4	Свободинское		кв.6 выд.8	1	шт.	удовлетворительное
6.	Фатежское	Шлагбаумы, преграды, обеспечивающие ограничение пребывания граждан в лесах в целях обеспечения пожарной безопасности	кв.132 выд.24	1	шт.	удовлетворительное
6.1	Фатежское		кв.130 выд.13	1	шт.	удовлетворительное
6.2	Фатежское		кв.137 выд.6	1	шт.	удовлетворительное
6.3	Фатежское		кв.21 выд.5	1	шт.	удовлетворительное
6.4	Фатежское		кв.26 выд.8	1	шт.	удовлетворительное
6.5	Фатежское		кв.3 выд.1	1	шт.	удовлетворительное
6.6	Фатежское		кв.4 выд.6,2	2	шт.	удовлетворительное
6.7	Фатежское		кв.2 выд.20	1	шт.	удовлетворительное
6.8	Фатежское		кв.7 выд.16	1	шт.	удовлетворительное
6.9	Фатежское		кв.4 выд.7	1	шт.	удовлетворительное
6.10	Золотухинское		кв.184 выд.1	1	шт.	удовлетворительное
6.11	Золотухинское		кв.186 выд.1	1	шт.	удовлетворительное
6.12	Золотухинское		кв.21 выд.4	1	шт.	удовлетворительное
6.9	Свободинское		кв.85 выд.3	1	шт.	удовлетворительное

№п/п	Наименование участкового лесничества	Наименование объекта противопожарного обустройства лесов в том числе в соответствии с национальным стандартом Российской Федерации ГОСТ Р 57972-2017	Местоположение (квартал, выдел)	Объем	Ед. изм.	Примечание
А	1	2	3	4	5	6
6.13	Свободинское		кв.17 выд.2	1	шт.	удовлетворительное
6.14	Свободинское		кв.70 выд.4	1	шт.	удовлетворительное
6.15	Свободинское		кв.71 выд.11	1	шт.	удовлетворительное
6.16	Свободинское		кв.72 выд.29	1	шт.	удовлетворительное
6.17	Свободинское		кв.77 выд.7	2	шт.	удовлетворительное
6.18	Свободинское		кв.78 выд.1	1	шт.	удовлетворительное
6.19	Свободинское		кв.68 выд.11	1	шт.	удовлетворительное
6.20	Свободинское		кв.14 выд.6	1	шт.	удовлетворительное
6.21	Свободинское		кв.16 выд.6	1	шт.	удовлетворительное
7	Золотухинское	Стенды и другие знаки, указатели, содержащие информацию о мерах пожарной безопасности в лесах.	кв.92 выд.2	1	шт.	удовлетворительное
7.1	Золотухинское		кв.182 выд.3	1	шт.	удовлетворительное
7.2	Золотухинское		кв.40 выд.3	1	шт.	удовлетворительное
7.3	Фатежское		кв.143 выд.1	1	шт.	удовлетворительное
7.4	Фатежское		кв.134 выд.5,1	2	шт.	удовлетворительное
7.5	Фатежское		кв.5 выд.5	1	шт.	удовлетворительное
7.6	Свободинское		кв.69 выд.1	1	шт.	удовлетворительное
7.7	Свободинское		кв.72 выд.2	1	шт.	удовлетворительное
7.8	Свободинское		кв.75 выд.33	1	шт.	удовлетворительное
7.9	Свободинское		кв.68 выд.11	1	шт.	удовлетворительное
7.10	Свободинское		кв.6 выд.6	1	шт.	удовлетворительное

II. Проектируемые меры противопожарного обустройства лесов с учетом затрат на их выполнение.

Планирование и создание объектов противопожарного устройства лесов осуществляют с учетом местных климатических и лесорастительных условий, рельефа местности, а также с учетом наличия зон с особыми условиями использования территорий, на которых расположены соответствующие леса.

Нормативы мероприятий по охране лесов лесничества от пожаров (противопожарному обустройству) разработаны в соответствии с Правилами пожарной безопасности в лесах, утвержденными Постановлением Правительства Российской Федерации от 07 октября 2020 г. № 1614, Постановлением Правительства Российской Федерации от 16 апреля 2011 г. № 281 «О мерах противопожарного обустройства лесов», приказом Федерального агентства лесного хозяйства от 5 июля 2011 г. № 287 «Об утверждении классификации природной пожарной опасности лесов и классификации пожарной опасности в лесах в зависимости от условий погоды», приказом Министерства природных ресурсов и экологии Российской Федерации от 28 марта 2014 г. № 161 «Об утверждении видов средств предупреждения и тушения лесных пожаров, нормативов обеспеченности данными средствами лиц, использующих леса, норм наличия средств предупреждения и тушения лесных пожаров при использовании лесов» и приказом Федерального агентства лесного хозяйства от 27 апреля 2012 г. № 174 «Об утверждении нормативов противопожарного обустройства лесов».

2.1. Создание, содержание и эксплуатация лесных дорог, предназначенных для охраны лесов от пожаров - не предусмотрено лесохозяйственным регламентом Золотухинского лесничества;

2.2. Создание, содержание и эксплуатация посадочных площадок для самолетов и вертолетов, используемых в целях проведения авиационных работ по охране лесов от пожаров - не предусмотрено лесохозяйственным регламентом Золотухинского лесничества;

2.3. Прокладка просек, противопожарных разрывов, устройство противопожарных минерализованных полос на территории Золотухинского лесничества отражены в **Таблице 2.1-2.14;**

2.4. Создание, содержание и эксплуатация пожарных наблюдательных пунктов (вышек, мачт, павильонов и других наблюдательных пунктов), пунктов сосредоточения противопожарного инвентаря на территории Золотухинского лесничества отражено в **Таблице 2.1-2.14;**

2.5. Устройство пожарных водоемов и подъездов к источникам противопожарного водоснабжения - не предусмотрено лесохозяйственным регламентом Золотухинского лесничества;

2.6. Проведение работ по гидромелиорации земель - не предусмотрено лесохозяйственным регламентом Золотухинского лесничества;

2.7. Снижение природной пожарной опасности лесов путем регулирования породного состава лесных насаждений - не предусмотрено лесохозяйственным регламентом Золотухинского лесничества;

2.8. Проведение профилактических контролируемых противопожарных выжиганий хвороста, лесной подстилки, сухой травы и других лесных горючих материалов, включая информацию об их территориальном размещении, площадных объемах, а также о мероприятиях по обеспечению безопасности выжиганий - отражено в **Таблице 2.1-2.14;**

2.9. Прочистка просек, прочистка противопожарных минерализованных полос и их обновление на территории Золотухинского лесничества отражено в **Таблице 2.1-2.14;**

2.10. Эксплуатация пожарных водоемов и подъездов к источникам водоснабжения- не предусмотрено лесохозяйственным регламентом Золотухинского лесничества;

2.11. Благоустройство зон отдыха граждан, пребывающих в лесах в соответствии со статьей 11 Лесного кодекса Российской Федерации на территории Золотухинского лесничества отражено в **Таблице 2.1-2.14;**

2.12. Установка и эксплуатация шлагбаумов, устройство преград, обеспечивающих ограничение пребывания граждан в лесах в целях обеспечения пожарной безопасности - отражено в **Таблице 2.1-2.14;**

2.13. Создание и содержание противопожарных заслонов и устройство листовых опушек- не предусмотрено лесохозяйственным регламентом Золотухинского лесничества;

2.14. Установка и размещение стендов и других знаков и указателей, содержащих информацию о мерах пожарной безопасности в лесах на территории Золотухинского лесничества отображены в **Таблице 2.1-2.14.**

Таблица 2.1-2.14.

№ПП	Период действия плана	наименование участкового лесничества	прокладка просек, противопожарных разрывов, устройство противопожарных минерализованных полос)		создание, содержание и эксплуатация пожарных наблюдательных пунктов (вышек, мачт, павильонов и других наблюдательных пунктов), пунктов сосредоточения противопожарного инвентаря		проведение профилактических контролируемых противопожарных выжиганий хвороста, лесной подстилки, сухой травы и других лесных горючих материалов, включая информацию об их территориальном размещении, площадных объемах, а также о мероприятиях по обеспечению безопасности выжиганий)		прочистка просек, прочистка противопожарных минерализованных полос и их обновление		благоустройство зон отдыха граждан, пребывающих в лесах в соответствии со статьей 11 Лесного кодекса Российской Федерации)		установка и эксплуатация шлагбаумов, устройство преград, обеспечивающих ограничение пребывания граждан в лесах в целях обеспечения пожарной безопасности		установка и размещение стендов и других знаков и указателей, содержащих информацию о мерах пожарной безопасности в лесах	
			км	Тыс рублей	шт.	Тыс рублей	га	Тыс рублей	км	Тыс рублей	шт	Тыс рублей	шт	Тыс рублей	шт	Тыс рублей
А	1	2	3	4	5	6	7	8	9	10	11	12	13	14	15	16
	2024	Золотухинское	5,10	7,52372	2	29,48	1,4	3,29380	85,0	41,806	6	22,346	6	11,3122	3	8,98860
		Свободинское	5,00	7,37620			1,6	3,76435	68,8	33,839	8	29,795	7	12,4778	5	8,46460
		Фатежское	6,88	10,14965	1	14,74	2,0	4,70544	101,2	49,774	11	70,468	12	29,1024	4	5,07876
1	итого по лесничеству		17,0	25,0	3,0	44,2	5,0	11,8	255,0	125,4	25,0	122,6	25,0	52,9	12,0	22,5
	2025	Золотухинское	5,10	7,52372	2	29,48	1,4	3,29380	85,0	41,806	6	22,346	6	11,3122	3	8,98860
		Свободинское	5,00	7,37620			1,6	3,76435	68,8	33,839	8	29,795	7	12,4778	5	8,46460
		Фатежское	6,88	10,14965	1	14,74	2,0	4,70544	101,2	49,774	11	70,468	12	29,1024	4	5,07876
2	итого по лесничеству		17,0	25,0	3,0	44,2	5,0	11,8	255,0	125,4	25,0	122,6	25,0	52,9	12,0	22,5
	2026	Золотухинское	5,10	7,52372	2	29,48	1,4	3,29380	85,0	41,806	6	22,346	6	11,3122	3	8,98860
		Свободинское	5,00	7,37620			1,6	3,76435	68,8	33,839	8	29,795	7	12,4778	5	8,46460
		Фатежское	6,88	10,14965	1	14,74	2,0	4,70544	101,2	49,774	11	70,468	12	29,1024	4	5,07876
3	итого по лесничеству		17,0	25,0	3,0	44,2	5,0	11,8	255,0	125,4	25,0	122,6	25,0	52,9	12,0	22,5

№ПП	Период действия плана	наименование участкового лесничества	прокладка просек, противопожарных разрывов, устройство противопожарных минерализованных полос)		создание, содержание и эксплуатация пожарных наблюдательных пунктов (вышек, мачт, павильонов и других наблюдательных пунктов), пунктов сосредоточения противопожарного инвентаря		проведение профилактических контролируемых противопожарных выжиганий хвороста, лесной подстилки, сухой травы и других лесных горючих материалов, включая информацию об их территориальном размещении, площадных объемах, а также о мероприятиях по обеспечению безопасности выжиганий)		прочистка просек, прочистка противопожарных минерализованных полос и их обновление		благоустройство зон отдыха граждан, пребывающих в лесах в соответствии со статьей 11 Лесного кодекса Российской Федерации)		установка и эксплуатация шлагбаумов, устройство преград, обеспечивающих ограничение пребывания граждан в лесах в целях обеспечения пожарной безопасности		установка и размещение стендов и других знаков и указателей, содержащих информацию о мерах пожарной безопасности в лесах	
			км	Тыс рублей	шт.	Тыс рублей	га	Тыс рублей	км	Тыс рублей	шт	Тыс рублей	шт	Тыс рублей	шт	Тыс рублей
А	1	2	3	4	5	6	7	8	9	10	11	12	13	14	15	16
	2027	Золотухинское	5,10	7,52372	2	29,48	1,4	3,29380	85,0	41,806	6	22,346	6	11,3122	3	8,98860
		Свободинское	5,00	7,37620			1,6	3,76435	68,8	3,839	8	29,795	7	12,4778	5	8,46460
		Фатежское	6,88	10,14965	1	14,74	2,0	4,70544	101,2	49,774	11	70,468	12	29,1024	4	5,07876
4	итого по лесничеству		17,0	25,0	3,0	44,2	5,0	11,8	255,0	95,4	25,0	122,6	25,0	52,9	12,0	22,5
	2028	Золотухинское	5,10	7,52372	2	29,48	1,4	3,29380	85,0	41,806	6	22,346	6	11,3122	3	8,98860
		Свободинское	5,00	7,37620			1,6	3,76435	68,8	33,839	8	29,795	7	12,4778	5	8,46460
		Фатежское	6,88	10,14965	1	14,74	2,0	4,70544	101,2	49,774	11	70,468	12	29,1024	4	5,07876
5	итого по лесничеству		17,0	25,0	3,0	44,2	5,0	11,8	255,0	125,4	25,0	122,6	25,0	52,9	12,0	22,5

2.15. На территории Золотухинского лесничества запроектированы следующие мероприятия:

- устройство противопожарных минерализованных полос -17,0 км.
- прочистка противопожарных минерализованных полос и их обновление - 255,0 км;
- проведение профилактического контролируемого противопожарного выжигания хвороста, лесной подстилки, сухой травы и других лесных горючих материалов -5 га;
- строительство, реконструкция и эксплуатация пунктов сосредоточения противопожарного инвентаря - 3 шт;
- установка и эксплуатация шлагбаумов, преград, обеспечивающих ограничение пребывания граждан в лесах в целях обеспечения пожарной безопасности - 25 шт;
- благоустройство зон отдыха граждан, пребывающих в лесах - 25 шт;
- установка и размещение стендов, знаков и указателей, содержащих информацию о мерах пожарной безопасности в лесах - 12 шт.

Объем и пообъектное распределение проектируемых мер в разрезе участковых лесничеств с указанием квартала, выдела по Золотухинскому лесничеству отражено в **Таблице 2.15.**

Таблица 2.15.

№ П П	Период действия плана	Наименование участка лесничества	Прокладка просек, противопожарных разрывов, устройство противопожарных минерализованных полос		Создание, содержание и эксплуатация пожарных наблюдательных пунктов (вышек, мачт, павильонов и других наблюдательных пунктов), пунктов сосредоточения противопожарного инвентаря		проведение профилактических контролируемых противопожарных выжиганий хвороста, лесной подстилки, сухой травы и других лесных горючих материалов, включая информацию об их территориальном размещении, площадных объемах, а также о мероприятиях по обеспечению безопасности выжиганий)		прочистка просек, прочистка противопожарных минерализованных полос и их обновление		благоустройство зон отдыха граждан, пребывающих в лесах в соответствии со статьей 11 Лесного кодекса Российской Федерации)		установка и эксплуатация шлабаумов, устройство претрад, обеспечивающих ограничение пребывания граждан в лесах в целях обеспечения пожарной безопасности		установка и размещение стендов и других знаков и указателей, содержащих информацию о мерах пожарной безопасности в лесах	
			км	Квартал выдел	шт.	Квартал выдел	га	Квартал выдел	км	Квартал выдел	шт	Квартал выдел	шт	Квартал выдел	шт	Квартал выдел
А	1	2	3	4	5	6	7	8	9	10	11	12	13	14	15	16
1.	2024	Золотухинское	5,10	кв.187(выд.3;5), кв.2(выд.4), кв.7(выд.1;2), кв.10(выд.7), кв.32(выд.1,6,7), кв.34(выд.8), кв.50(выд.2,6,7,1,16,17), кв.53(выд.6,8), кв.54(выд.1,4), кв.62(выд.3,4).	2,00	Курская область, Золотухинский район, п.Золотухино, ул. Садовая, 1а, Курская область Золотухинский район, м.Свобода, ул. Советская, 26	1,40	кв.182 выд.(1,3), кв.183 выд.(1), кв.185 выд.(1), кв.186 выд.(1), кв.77 выд.(1), кв.88 выд.(2,5)	85,0	кв.187(выд.3,5), кв.2(выд.4), кв.7(выд.1,2), кв.10(выд.7), кв.32(выд.1,6,7), кв.34(выд.8), кв.50(выд.2,6,7,1,16,17), кв.53(выд.6,8), кв.54(выд.1,4), кв.6 (выд.3, 4), кв.161 (выд.4,6), кв.124 (выд.1,2), кв.129(выд.22,24,26), кв.137(выд.2,3), кв.156(выд.1), кв.157(выд.2,3), кв.159(выд.3), кв.165(выд.4,6,7,11), кв.185(выд.1), кв.181 (выд.1,2), кв.182 (выд.1,3, 6,11), кв.31(выд.1), кв.50 (выд.13), кв.184 (выд.2,8,1,3,6,7); кв.41 (выд.13,14,16,27,18,19,28,20,21,29,24,31, 32,25,26, кв.40 выд.8,5	6	кв.57(выд.1); кв.74(выд.1); кв.104(выд.4); кв.131(выд.2); кв.218(выд.1); кв.85 (выд.3);	3,00	кв.21 выд.(4)	4	кв.92(выд.2), кв.182(выд.3), кв.40 выд.(3)

№	№	№	Период действия плана		Наименование участкового лесничества		Прокладка просек, противопожарных разрывов, устройство противопожарных минерализованных полос)		Создание, содержание и эксплуатация пожарных наблюдательных пунктов (вышек, мачт, павильонов и других наблюдательных пунктов), пунктов сосредоточения противопожарного инвентаря		проведение профилактических контролируемых противопожарных выжиганий хвороста, лесной подстилки, сухой травы и других лесных горючих материалов, включая информацию об их территориальном размещении, площадных объемах, а также о мероприятиях по обеспечению безопасности выжиганий)		прочистка просек, прочистка противопожарных минерализованных полос и их обновление		благоустройство зон отдыха граждан, пребывающих в лесах в соответствии со статьей 11 Лесного кодекса Российской Федерации)		установка и эксплуатация шлабаумов, устройство преград, обеспечивающих ограничение пребывания граждан в лесах в целях обеспечения пожарной безопасности		установка и размещение стендов и других знаков и указателей, содержащих информацию о мерах пожарной безопасности в лесах	
			км	Квартал выдел	шт.	Квартал выдел	га	Квартал выдел	км	Квартал выдел	шт	Квартал выдел	шт	Квартал ал выдел	шт	Квартал выдел				
A	1	2	3	4	5	6	7	8	9	10	11	12	13	14	15	16				
2	2024	Свободинское	5,02	кв.2(выд.9),кв.22(выд.5),кв.27(выд.2,6),кв.64(выд.3),кв.85(выд.4,1,3,12,11,6,8,3).			1,60	кв.17 выд. (1, 6, 3), кв.19 выд.(1), кв.92 выд. (1,4), кв.89 выд.(1,2), кв.90 выд. (2),	68,8	кв.2 (выд.9), кв.22 (выд.5),кв.27 (выд.2),кв.64 (выд.3),кв.85 (выд.4,1,3, 12, 11, 8, 3, 10), кв.41 (выд.20), кв.31 (выд. 12),кв.88 (выд.1, 4, 6,), кв.17 (выд. 1,3,6, 9),кв.63 (выд.1),кв.92(выд. 1,2),кв.89 (выд.1,2),кв.90 (выд.1), кв.19(выд.1); кв.66 (выд.2,3,5,9,11,13,14,16), кв.68 выд.(13,14,22,24,26 ,28,25), кв.74 выд.(4,5,6,7,3), кв.69 выд.(20,19,10,9,1,2, 6,7,8), кв.77 выд. (1,-9, 11, 15,17,20), кв.79 выд.(7,8,12, 5,25,24,20,10,21,22,13,14,19,28), кв.78 выд.(1,7,8,16, 18,19), кв.6 выд.(12,17, 14,25), кв.10 выд.(1,10,20, 18,6,15,19), кв.9 выд(18,6), кв.66 выд (2,3,5,9,11,13, 14,16), кв.65 выд(1,2,3), кв.79 выд.(19,20,28)	8	кв.89(выд.1); кв.85(выд.3); кв.68 выд. (11), кв.82 выд. (12), кв.80 выд. (1), кв.7 выд.(1,2), кв.6 выд.(8)	11,00	кв.70 выд.(4), кв.71 выд. (11), кв.72 выд.(29), кв.78 выд.(1), кв.68 выд.(11), кв.14 выд.(6), кв.16 выд.(6),	5	кв.69 выд.(1), кв.72 выд.(2), кв.75 выд. (33), кв.68 выд.(11), кв.6 выд.(6)				

№	Период действия плана	Наименование участкового лесничества	Прокладка просек, противопожарных разрывов, устройство противопожарных минерализованных полос		Создание, содержание и эксплуатация пожарных наблюдательных пунктов (вышек, мачт, павильонов и других наблюдательных пунктов), пунктов сосредоточения противопожарного инвентаря		проведение профилактических контролируемых противопожарных выжиганий хвороста, лесной подстилки, сухой травы и других лесных горючих материалов, включая информацию об их территориальном размещении, площадных объемах, а также о мероприятиях по обеспечению безопасности выжиганий)		прочистка просек, прочистка противопожарных минерализованных полос и их обновление		благоустройство зон отдыха граждан, пребывающих в лесах в соответствии со статьей 11 Лесного кодекса Российской Федерации)		установка и эксплуатация шлагбаумов, устройство претград, обеспечивающих ограничение пребывания граждан в лесах в целях обеспечения пожарной безопасности		установка и размещение стендов и других знаков и указателей, содержащих информацию о мерах пожарной безопасности в лесах	
			км	Квартал выдел	шт.	Квартал выдел	га	Квартал выдел	км	Квартал выдел	шт	Квартал выдел	шт	Квартал выдел	шт	Квартал выдел
A	1	2	3	4	5	6	7	8	9	10	11	12	13	14	15	16
3.	2024	Фатежское	6,88	кв.134(выд.16, 14,10,12),кв.31(выд.8,1,10),кв. 87(выд.2),кв.97 (выд.6),кв.80(в ыд.5),кв.16(вы д.5),кв.9(выд.4, 3,1,2),кв.6(выд. 2,3).	1,00	Курская область, Фатежск ий район, г.Фатеж, ул. Полевая, 42	2,00	кв.37 выд.(3), кв.80 выд.3, кв.127 выд.(2), кв.26 выд. (3), кв.29 выд. (6), кв.9 выд.(1), кв.16 выд. (1), кв.95 выд.(10), кв.133 выд. (11), кв.21 выд.(5), кв.6 выд.1	101,2	кв.134 (выд.16, 14, 10,12), кв.31 (выд.8,1,10),кв.87 (выд.2,5), кв.97 (выд.6, 13,28,30,7,31),кв.80 (выд.5), кв.16 (выд.5),кв.9 (выд. 4, 3,1,2), кв.6 (выд.2,3),кв.137 (выд.7), кв.136 (выд.14,8,4), кв. 111(выд.2),кв.47 (выд.1), кв.141 (выд.15),кв.132 (выд.5, 12,14,15,20,24,25), кв.133 (выд.12,11),кв.147 (выд.3, 4),кв.84 (выд.3), кв.63 (выд.1), кв.37 (выд.7, 6,3),кв.16 (выд.5), кв.21 (выд.5,2,4),кв.30 (выд.17), кв.95 (выд.8),кв.107 (выд.11), кв.143 (выд.3, 4),кв.144 (выд.3, 7,9,17), кв.24 (выд.3), кв.16 (выд.2,3),кв.125 (выд.1), кв.55 (выд.25),кв.127 (выд.2,1), кв.103 (выд.6), кв.29 (выд.6), кв.106 (выд.11),кв.114 (выд. 25,16),кв.88 (выд.4), кв.37(выд.4), кв.114 (выд.1),кв.3(выд.2);кв.1выд. (18, 9,10,5,2,3,6,7,8,11,12,15,16),кв.3 выд. (1,2), кв.4 выд.(1,7,10,19,9 ,14,17,16, 15,11,8,6,5,21), кв.2 выд.(20,10,21,16,9,13,12,1,22,2,5,6,11), кв.6 выд.(1)	11	кв.12(вы д.17); кв.30(вы д.3); кв.3(выд. 1); кв.148 (выд.); кв.47(вы д.7); кв.137(в ыд.2); кв.93(вы д.20), кв.2 выд.(1), кв.1 выд. (10), кв.4 выд.(7), кв.6 выд.(1)	11,00	кв.132(выд.24); кв.130(выд.13); кв.137(выд.6) кв.21(в ыд.5); кв.26(в ыд.8); кв.2 выд.(2 0), кв.7 выд.(1 6), кв.4 выд.(7)	3	кв.143(выд .1), кв.134(выд .5), кв.134(выд .1), кв.5 выд.(5)
		Итого	17,00		3		5,00		255,00		25,00		25,00		12,00	

№	П	П	Период действия плана	Наименование участкового лесничества	Прокладка просек, противопожарных разрывов, устройство противопожарных минерализованных полос)		Создание, содержание и эксплуатация пожарных наблюдательных пунктов (вышек, мачт, павильонов и других наблюдательных пунктов), пунктов сосредоточения противопожарного инвентаря		проведение профилактических контролируемых противопожарных выжиганий хвороста, лесной подстилки, сухой травы и других лесных горючих материалов, включая информацию об их территориальном размещении, площадных объемах, а также о мероприятиях по обеспечению безопасности выжиганий)		прочистка просек, прочистка противопожарных минерализованных полос и их обновление		благоустройство зон отдыха граждан, пребывающих в лесах в соответствии со статьей 11 Лесного кодекса Российской Федерации)		установка и эксплуатация шлабаумов, устройство преград, обеспечивающих ограничение пребывания граждан в лесах в целях обеспечения пожарной безопасности		установка и размещение стендов и других знаков и указателей, содержащих информацию о мерах пожарной безопасности в лесах	
					км	Квартал выдел	шт.	Квартал выдел	га	Квартал выдел	км	Квартал выдел	шт	Квартал выдел	шт	Квартал выдел	шт	Квартал выдел
					А	1	2	3	4	5	6	7	8	9	10	11	12	13
1.	2025	Золотухинское	5,10	кв.187(выд.3;5), кв.2(выд.4), кв.7(выд.1;2), кв.10(выд.7), кв.32(выд.1,6,7), кв.34(выд.8), кв.50(выд.2,6,7,1,16,17), кв.53(выд.6,8), кв.54(выд.1,4), кв.62(выд.3,4).	2,00	Курская область, Золотухинский район, п.Золотухино, ул. Садовая, 1а, Курская область, Золотухинский район, м.Свобода, ул. Советская, 26	1,40	кв.182 выд.(1,3), кв.183 выд.(1), кв.185 выд.(1), кв.186 выд.(1), кв.77 выд.(1), кв.88 выд.(2,5)	85,00	кв.187(выд.3,5), кв.2(выд.4), кв.7(выд.1,2), кв.10(выд.7), кв.32(выд.1,6,7), кв.34(выд.8), кв.50(выд.2,6,7,1,16,17), кв.53(выд.6,8), кв.54(выд.1,4), кв.6(выд.3,4), кв.161(выд.4,6), кв.124(выд.1,2), кв.129(выд.22,24,26), кв.137(выд.2,3), кв.156(выд.1), кв.157(выд.2,3), кв.159(выд.3), кв.165(выд.4,6,7,11), кв.185(выд.1), кв.181(выд.1,2), кв.182(выд.1,3,6,11), кв.31(выд.1), кв.50(выд.13), кв.184(выд.2,8,1,3,6,7); кв.41(выд.13,14,16,27,18,19,28,20,21,29,24,31,32,25,26, кв.40 выд.8,5	6	кв.57(выд.1); кв.74(выд.1); кв.104(выд.4); кв.131(выд.2); кв.218(выд.1); кв.85(выд.3);	3,00	кв.21(выд.4)	4	кв.92(выд.2), кв.182(выд.3), кв.40(выд.3)		

№	№	№	Период действия плана		Наименование участкового лесничества		Прокладка просек, противопожарных разрывов, устройство противопожарных минерализованных полос)		Создание, содержание и эксплуатация пожарных наблюдательных пунктов (вышек, мачт, павильонов и других наблюдательных пунктов), пунктов сосредоточения противопожарного инвентаря		проведение профилактических контролируемых противопожарных выжиганий хвороста, лесной подстилки, сухой травы и других лесных горючих материалов, включая информацию об их территориальном размещении, площадных объемах, а также о мероприятиях по обеспечению безопасности выжиганий)		прочистка просек, прочистка противопожарных минерализованных полос и их обновление		благоустройство зон отдыха граждан, пребывающих в лесах в соответствии со статьей 11 Лесного кодекса Российской Федерации)		установка и эксплуатация шлагбаумов, устройство преград, обеспечивающих ограничение пребывания граждан в лесах в целях обеспечения пожарной безопасности		установка и размещение стендов и других знаков и указателей, содержащих информацию о мерах пожарной безопасности в лесах	
			км	Квартал выдел	шт.	Квартал выдел	га	Квартал выдел	км	Квартал выдел	шт	Квартал выдел	шт	Квартал ал выдел	шт	Квартал выдел				
			А	1	2	3	4	5	6	7	8	9	10	11	12	13	14	15	16	
2	2025	Свободинское	5,02	кв.2(выд.9),кв.22(выд.5),кв.27(выд.2,6),кв.64(выд.3),кв.85(выд.4,1,3,12,11,6,8,3).			1,60	кв.17 выд. (1, 6, 3), кв.19 выд.(1), кв.92 выд. (1,4), кв.89 выд.(1,2), кв.90 выд. (2),	68,80	кв.2 (выд.9), кв.22 (выд.5),кв.27 (выд.2),кв.64 (выд.3),кв.85 (выд.4,1,3,12,11,8,3,10), кв.41 (выд.20), кв.31 (выд.12),кв.88 (выд.1, 4, 6,), кв.17 (выд.1,3,6, 9),кв.63 (выд.1),кв.92(выд.1,2),кв.89 (выд.1,2),кв.90 (выд.1), кв.19(выд.1); кв.66 (выд.2,3,5,9,11,13,14,16), кв.68 выд.(13,14,22,24,26, 28,25), кв.74 выд.(4,5,6,7,3), кв.69 выд.(20,19,10,9,1,2, 6,7,8), кв.77 выд. (1,-9,11, 15,17,20), кв.79 выд. (7,8,12, 5,25,24,20,10,21,22,13,14,19,28), кв.78 выд.(1,7,8,16, 18,19), кв.6 выд.(12,17,14, 25), кв.10 выд.(1,10,20,18,6, 15,19), кв.9 выд(18,6), кв.66 выд (2,3,5,9, 11,13,14,16), кв.65 выд(1,2,3), кв.79выд.(19,20,28)	8	кв.89(выд.1); кв.85(выд.3); кв.68 выд.(11), кв.82 выд.(12), кв.80 выд.(1), кв.7 выд.(1,2), кв.6 выд.(8)	11,00	кв.70 выд.(4), кв.71 выд.(11), кв.72 выд.(29), кв.78 выд.(1), кв.68 выд.(11), кв.14 выд.(6), кв.16 выд.(6),	5	кв.69 выд.(1), кв.72 выд.(2), кв.75 выд.(33), кв.68 выд.(11), кв.6 выд.(6)				

№	Период действия плана	Наименование участкового лесничества	Прокладка просек, противопожарных разрывов, устройство противопожарных минерализованных полос)		Создание, содержание и эксплуатация пожарных наблюдательных пунктов (вышек, мачт, павильонов и других наблюдательных пунктов), пунктов сосредоточения противопожарного инвентаря		проведение профилактических контролируемых противопожарных выжиганий хвороста, лесной подстилки, сухой травы и других лесных горючих материалов, включая информацию об их территориальном размещении, площадных объемах, а также о мероприятиях по обеспечению безопасности выжиганий)		прочистка просек, прочистка противопожарных минерализованных полос и их обновление		благоустройство зон отдыха граждан, пребывающих в лесах в соответствии со статьей 11 Лесного кодекса Российской Федерации)		установка и эксплуатация шлабаумов, устройство преград, обеспечивающих ограничение пребывания граждан в лесах в целях обеспечения пожарной безопасности		установка и размещение стендов и других знаков и указателей, содержащих информацию о мерах пожарной безопасности в лесах	
			км	Квартал выдел	шт.	Квартал выдел	га	Квартал выдел	км	Квартал выдел	шт	Квартал выдел	шт	Квартал выдел	шт	Квартал выдел
			А	1	2	3	4	5	6	7	8	9	10	11	12	13
3.	2025	Фатежское	6,88	кв.134(выд.16, 14,10,12),кв.31(выд.8,1,10),кв. 87(выд.2),кв.97 (выд.6),кв.80(в ыд.5),кв.16(вы д.5),кв.9(выд.4, 3,1,2),кв.6(выд. 2,3).	1,00	Курская область, Фатежск ий район, г.Фатеж, ул. Полевая, 42	2,00	кв.37 выд.(3), кв.80 выд.3, кв.127 выд.(2), кв.26 выд. (3), кв.29 выд. (6), кв.9 выд.(1), кв.16 выд. (1), кв.95 выд.(10), кв.133 выд. (11), кв.21 выд.(5), кв.6 выд.1	101,2	кв.134 (выд.16, 14,10,12), кв.31 (выд.8,1,10), кв.87 (выд.2,5), кв.97 (выд.6,13, 28,30,7,31),кв.80 (выд.5), кв.16 (выд.5),кв.9 (выд. 4, 3,1,2), кв.6 (выд.2,3),кв.137 (выд.7), кв.136 (выд.14,8,4), кв. 111(выд.2),кв.47 (выд.1), кв.141 (выд.15),кв.132 (выд.5, 12,14,15,20,24,25), кв.133 (выд.12,11), кв.147 (выд.3,4), кв.84 (выд.3), кв.63 (выд.1),кв.37 (выд.7,6,3),кв.16 (выд.5) кв.21 (выд.5,2,4),кв.30 (выд.17),кв.95 (выд.8),кв.107 (выд.11),кв.143 (выд.3, 4),кв.144 (выд.3,7,9,17), кв.24 (выд.3),кв.16 (в ыд.2,3),кв.125 (выд.1), кв.55 (выд.25), кв.127 (выд.2,1), кв.103 (выд.6),кв.29 (выд.6),кв.106 (выд.11),кв.114 (выд.25,16), кв.88(выд.4),кв.37 (выд.4),кв.114 (выд.1),кв.3 (выд.2); кв.1 выд. (18,9,10, 5,2,3,6,7,8,11,12,15,16), кв.3 выд. (1,2), кв.4 выд. (1,7,10,19,9,14,17,16,15,11,8,6, 5,21), кв.2 выд. (20,10,21,16,9,13,12,1, 22,2,5,6,11), кв.6 выд.(1)	11	кв.12(вы д.17); кв.30(вы д.3); кв.3(выд.1); кв.148 (выд.); кв.47(вы д.7); кв.137(в ыд.2); кв.93(вы д.20), кв.2 выд.(1), кв.1 выд. (10), кв.4 выд.(7), кв.6 выд.(1)	11,00	кв.132(выд.24); кв.130(выд.13); кв.137(выд.6) кв.21(в ыд.5); кв.26(в ыд.8); кв.2 выд.(20), кв.7 выд.(1 6), кв.4 выд.(7)	3	кв.143(выд .1), кв.134(выд .5), кв.134(выд .1), кв.5 выд.(5)
Итого			17,00		3		5,00		255,00		25,00		25,00		12,00	

№ П П	Период действия плана	Наименование участкового лесничества	Прокладка просек, противопожарных разрывов, устройство противопожарных минерализованных полос		Создание, содержание и эксплуатация пожарных наблюдательных пунктов (вышек, мачт, павильонов и других наблюдательных пунктов), пунктов сосредоточения противопожарного инвентаря		проведение профилактических контролируемых противопожарных выжиганий хвороста, лесной подстилки, сухой травы и других лесных горючих материалов, включая информацию об их территориальном размещении, площадных объемах, а также о мероприятиях по обеспечению безопасности выжиганий)		прочистка просек, прочистка противопожарных минерализованных полос и их обновление		благоустройство зон отдыха граждан, пребывающих в лесах в соответствии со статьей 11 Лесного кодекса Российской Федерации)		установка и эксплуатация плаглабаумов, устройство претград, обеспечивающих ограничение пребывания граждан в лесах в целях обеспечения пожарной безопасности		установка и размещение стендов и других знаков и указателей, содержащих информацию о мерах пожарной безопасности в лесах	
			км	Квартал выдел	шт.	Квартал выдел	га	Квартал выдел	км	Квартал выдел	шт	Квартал выдел	шт	Квартал ал выдел	шт	Квартал выдел
			3	4	5	6	7	8	9	10	11	12	13	14	15	16
1.	2026	Золотухинское	5,10	кв.187(выд.3;5), кв.2(выд.4), кв.7(выд.1;2), кв.10(выд.7), кв.32(выд.1,6,7), кв.34(выд.8), кв.50(выд.2,6,7,1,16,17), кв.53(выд.6,8), кв.54(выд.1,4), кв.62(выд.3,4).	2,00	Курская область, Золотухинский район, п.Золотухино, ул. Садовая, 1а, Курская область, Золотухинский район, м.Свобода, ул. Советская, 26	1,40	кв.182 выд.(1,3), кв.183 выд.(1), кв.185 выд.(1), кв.186 выд.(1), кв.77 выд.(1), кв.88 выд.(2,5)	85	кв.187(выд.3,5), кв.2(выд.4), кв.7(выд.1,2), кв.10(выд.7), кв.32(выд.1,6,7), кв.34(выд.8), кв.50(выд.2,6,7,1,16,17), кв.53(выд.6,8), кв.54(выд.1,4), кв.6(выд.3,4), кв.161(выд.4,6), кв.124(выд.1,2), кв.129(выд.22,24,26), кв.137(выд.2,3), кв.156(выд.1), кв.157(выд.2,3), кв.159(выд.3), кв.165(выд.4,6,7,11), кв.185(выд.1), кв.181(выд.1,2), кв.182(выд.1,3,6,11), кв.31(выд.1), кв.50(выд.13), кв.184(выд.2,8,1,3,6,7); кв.41(выд.13,14,16,27,18,19,28,20,21,29,24,31,32,25,26, кв.40 выд.8,5	6	кв.57(выд.1); кв.74(выд.1); кв.104(выд.4); кв.131(выд.2); кв.218(выд.1); кв.85(выд.3);	3,00	кв.21(выд.4)	4	кв.92(выд.2), кв.182(выд.3), кв.40(выд.3)
2	2026	Свободинское	5,02	кв.2(выд.9), кв.22(выд.5), кв.27(выд.2,6), кв.64(выд.3), кв.85(выд.4,1,3,12,11,6,8,3).			1,60	кв.17 выд.(1,6,3), кв.19 выд.(1), кв.92 выд.(1,4), кв.89 выд.(1,2), кв.90 выд.(2),	68,80	кв.2(выд.9), кв.22(выд.5), кв.27(выд.2), кв.64(выд.3), кв.85(выд.4,1,3,12,11,8,3,10), кв.41(выд.20), кв.31(выд.12), кв.88(выд.1,4,6), кв.17(выд.1,3,6,9), кв.63(выд.1), кв.92(выд.1,2), кв.89(выд.1,2), кв.90(выд.1), кв.19(выд.1); кв.66(выд.2,3,5,9,11,13,14,16), кв.68(выд.13,14,22,24,26,28,25), кв.74(выд.4,5,6,7,3), кв.69(выд.20,19,10,9,1,2,6,7,8), кв.77(выд.1,9,11,15,17,20), кв.79(выд.7,8,12,	8,00	кв.89(выд.1); кв.85(выд.3); кв.68(выд.11), кв.82(выд.12), кв.80	11,00	кв.70(выд.4), кв.71(выд.11), кв.72(выд.29), кв.78(выд.1), кв.68	5	кв.69(выд.1), кв.72(выд.2), кв.75(выд.33), кв.68(выд.11), кв.6(выд.6)

№	П	П	№	Период действия плана	Наименование участкового лесничества	Прокладка просек, противопожарных разрывов, устройство противопожарных минерализованных полос)		Создание, содержание и эксплуатация пожарных наблюдательных пунктов (вышек, мачт, павильонов и других наблюдательных пунктов), пунктов сосредоточения противопожарного инвентаря		проведение профилактических контролируемых противопожарных выжиганий хвороста, лесной подстилки, сухой травы и других лесных горючих материалов, включая информацию об их территориальном размещении, площадных объемах, а также о мероприятиях по обеспечению безопасности выжиганий)		прочистка просек, прочистка противопожарных минерализованных полос и их обновление		благоустройство зон отдыха граждан, пребывающих в лесах в соответствии со статьей 11 Лесного кодекса Российской Федерации)		установка и эксплуатация плаглабаумов, устройство претград, обеспечивающих ограничение пребывания граждан в лесах в целях обеспечения пожарной безопасности		установка и размещение стендов и других знаков и указателей, содержащих информацию о мерах пожарной безопасности в лесах	
						км	Квартал выдел	шт.	Квартал выдел	га	Квартал выдел	км	Квартал выдел	шт	Квартал выдел	шт	Квартал выдел	шт	Квартал выдел
						3	4	5	6	7	8	9	10	11	12	13	14	15	16
													5,25,24,20,10,21,22,13,14,19,28), кв.78 выд.(1,7,8,16,18, 19), кв.6 выд.(12,17,14,25), кв.10 выд.(1,10,20,18,6, 15,19), кв.9 выд(18,6), кв.66 выд (2,3,5,9,11,13,14,16), кв.65 выд(1,2,3), кв.79 выд.(19,20,28)		выд. (1), кв.7 выд.(1,2) , кв.6 выд.(8)		выд.(1 1), кв.14 выд.(6) , кв.16 выд.(6) ,		

№ ПП	Период действия плана	Наименование участкового лесничества	Прокладка просек, противопожарных разрывов, устройство противопожарных минерализованных полос		Создание, содержание и эксплуатация пожарных наблюдательных пунктов (вышек, мачт, павильонов и других наблюдательных пунктов), пунктов сосредоточения противопожарного инвентаря		проведение профилактических контролируемых противопожарных выжиганий хвороста, лесной подстилки, сухой травы и других лесных горючих материалов, включая информацию об их территориальном размещении, площадных объемах, а также о мероприятиях по обеспечению безопасности выжиганий)		прочистка просек, прочистка противопожарных минерализованных полос и их обновление		благоустройство зон отдыха граждан, пребывающих в лесах в соответствии со статьей 11 Лесного кодекса Российской Федерации)		установка и эксплуатация плаглабаумов, устройство претград, обеспечивающих ограничение пребывания граждан в лесах в целях обеспечения пожарной безопасности		установка и размещение стендов и других знаков и указателей, содержащих информацию о мерах пожарной безопасности в лесах	
			км	Квартал выдел	шт.	Квартал выдел	га	Квартал выдел	км	Квартал выдел	шт	Квартал выдел	шт	Квартал выдел	шт	Квартал выдел
А	1	2	3	4	5	6	7	8	9	10	11	12	13	14	15	16
		Итого	17,00		3		5,00		255,00		25,00		25,00		12,00	
1.	2027	Золотухинское	5,10	кв.187(выд.3;5), кв.2(выд.4), кв.7(выд.1;2), кв.10(выд.7), кв.32(выд.1,6,7), кв.34(выд.8), кв.50(выд.2,6,7,1,16,17), кв.53(выд.6,8), кв.54(выд.1,4), кв.62(выд.3,4).	2,00	Курская область, Золотухинский район, п.Золотухино, ул. Садовая, 1а, Курская областьЗолотухинский район, м.Свобода, ул. Советская, 26	1,40	кв.182 выд.(1,3), кв.183 выд.(1), кв.185 выд.(1), кв.186 выд.(1), кв.77 выд.(1), кв.88 выд.(2,5)	85,00	кв.187(выд.3,5), кв.2(выд.4), кв.7(выд.1,2), кв.10(выд.7), кв.32(выд.1,6,7), кв.34(выд.8), кв.50(выд.2,6,7,1,16,17), кв.53(выд.6,8), кв.54(выд.1,4), кв.6(выд.3,4), кв.161(выд.4,6), кв.124(выд.1,2), кв.129(выд.22,24,26), кв.137(выд.2,3), кв.156(выд.1), кв.157(выд.2,3), кв.159(выд.3), кв.165(выд.4,6,7,11), кв.185(выд.1), кв.181(выд.1,2), кв.182(выд.1,3,6,11), кв.31(выд.1), кв.50(выд.13), кв.184(выд.2,8,1,3,6,7); кв.41(выд.13,14,16,27,18,19,28,20,21,29,24,31,32,25,26, кв.40 выд.8,5	6,00	кв.57(выд.1); кв.74(выд.1); кв.104(выд.4); кв.131(выд.2); кв.218(выд.1); кв.85(выд.3);	3,00	кв.21(выд.4)	4	кв.92(выд.2), кв.182(выд.3), кв.40(выд.3)
2	2027	Свободинское	5,02	кв.2(выд.9), кв.22(выд.5), кв.27(выд.2,6), кв.64(выд.3), кв.85(выд.4,1,3,12,11,6,8,3).			1,60	кв.17 выд.(1,6,3), кв.19 выд.(1), кв.92 выд.(1,4), кв.89 выд.(1,2), кв.90 выд.(2),	68,80	кв.2(выд.9), кв.22(выд.5), кв.27(выд.2), кв.64(выд.3), кв.85(выд.4,1,3,12,11,8,3,10), кв.41(выд.20), кв.31(выд.12), кв.88(выд.1,4,6), кв.17(выд.1,3,6,9), кв.63(выд.1), кв.92(выд.1,2), кв.89(выд.1,2), кв.90(выд.1), кв.19(выд.1); кв.66(выд.2,3,5,9,11,13,14,16), кв.68	8,00	кв.89(выд.1); кв.85(выд.3); кв.68(выд.11),	11,00	кв.70(выд.4), кв.71(выд.11), кв.72(выд.2)	5	кв.69(выд.1), кв.72(выд.2), кв.75(выд.33), кв.68(выд.11),

№	П	№	Период действия плана	Наименование участкового лесничества	Прокладка просек, противопожарных разрывов, устройство противопожарных минерализованных полос)		Создание, содержание и эксплуатация пожарных наблюдательных пунктов (вышек, мачт, павильонов и других наблюдательных пунктов), пунктов сосредоточения противопожарного инвентаря		проведение профилактических контролируемых противопожарных выжиганий хвороста, лесной подстилки, сухой травы и других лесных горючих материалов, включая информацию об их территориальном размещении, площадных объемах, а также о мероприятиях по обеспечению безопасности выжиганий)		прочистка просек, прочистка противопожарных минерализованных полос и их обновление		благоустройство зон отдыха граждан, пребывающих в лесах в соответствии со статьей 11 Лесного кодекса Российской Федерации)		установка и эксплуатация шлаббаумов, устройство претград, обеспечивающих ограничение пребывания граждан в лесах в целях обеспечения пожарной безопасности		установка и размещение стендов и других знаков и указателей, содержащих информацию о мерах пожарной безопасности в лесах	
					км	Квартал выдел	шт.	Квартал выдел	га	Квартал выдел	км	Квартал выдел	шт	Квартал выдел	шт	Квартал выдел	шт	Квартал выдел
					3	4	5	6	7	8	9	10	11	12	13	14	15	16
А	1	2										выд.(13,14,22,24,26, 28,25), кв.74 выд.(4,5,6,7,3), кв.69 выд.(20,19,10,9,1,2, 6,7,8), кв.77 выд. (1,-9, 11,15,17,20), кв.79 выд.(7,8,12,5,25,24,20,10,21,22,13,14,19, 28), кв.78 выд.(1,7,8,16,18,19), кв.6 выд.(12,17,14,25), кв.10 выд.(1,10,20,18,6,15,19), кв.9 выд.(18,6), кв.66 выд (2,3,5,9, 11,13,14,16),кв.65 выд(1,2,3), кв.79выд.(19,20,28)		кв.82 выд. (12), кв.80 выд. (1), кв.7 выд.(1,2) , кв.6 выд.(8)		9), кв.78 выд.(1) , кв.68 выд.(1 1), кв.14 выд.(6) , кв.16 выд.(6) ,		кв.6 выд.(6)

№	Период действия плана	Наименование участкового лесничества	Прокладка просек, противопожарных разрывов, устройство противопожарных минерализованных полос)		Создание, содержание и эксплуатация пожарных наблюдательных пунктов (вышек, мачт, павильонов и других наблюдательных пунктов), пунктов сосредоточения противопожарного инвентаря		проведение профилактических контролируемых противопожарных выжиганий хвороста, лесной подстилки, сухой травы и других лесных горючих материалов, включая информацию об их территориальном размещении, площадных объемах, а также о мероприятиях по обеспечению безопасности выжиганий)		прочистка просек, прочистка противопожарных минерализованных полос и их обновление		благоустройство зон отдыха граждан, пребывающих в лесах в соответствии со статьей 11 Лесного кодекса Российской Федерации)		установка и эксплуатация плаглабаумов, устройство претград, обеспечивающих ограничение пребывания граждан в лесах в целях обеспечения пожарной безопасности		установка и размещение стендов и других знаков и указателей, содержащих информацию о мерах пожарной безопасности в лесах	
			км	Квартал выдел	шт.	Квартал выдел	га	Квартал выдел	км	Квартал выдел	шт	Квартал выдел	шт	Квартал выдел	шт	Квартал выдел
А	1	2	3	4	5	6	7	8	9	10	11	12	13	14	15	16
3.	2027	Фатежское	6,88	кв.134(выд.16, 14,10,12),кв.31(выд.8,1,10),кв. 87(выд.2),кв.97 (выд.6),кв.80(в ыд.5),кв.16(вы д.5),кв.9(выд.4, 3,1,2),кв.6(выд. 2,3).	1,00	Курская область, Фатежский район, г.Фатеж, ул. Полевая, 42	2,00	кв.37 выд.(3), кв.80 выд.3, кв.127 выд.(2), кв.26 выд. (3), кв.29 выд. (6), кв.9 выд.(1), кв.16 выд. (1), кв.95 выд.(10), кв.133 выд. (11), кв.21 выд.(5), кв.6 выд.1	101,2	кв.134 (выд.16, 14, 10,12), кв.31 (выд.8,1,10),кв.87 (выд.2,5), кв.97 (выд.6, 13, 28,30,7,31),кв.80 (выд.5), кв.16 (выд.5) ,кв.9 (выд. 4, 3,1,2), кв.6 (выд.2,3), кв.137 (выд.7), кв.136 (выд.14,8,4), кв. 111(выд.2),кв.47 (выд.1), кв.141 (выд.15),кв.132 (выд.5, 12,14,15,20,24,25), кв.133 (выд.12,11),кв.147 (выд.3, 4),кв.84 (выд.3), кв.63 (выд.1),кв.37 (выд.7,6,3), кв.16 (выд.5), кв.21 (выд.5, 2,4),кв.30 (выд.17), кв.95 (выд.8), кв.107 (выд.11), кв.143 (выд.3, 4),кв.144 (выд.3, 7,9,17),кв.24 (выд.3), кв.16 (выд.2,3),кв.125 (выд.1), кв.55(выд.25),кв.127 (выд.2,1), кв.103 (выд.6),кв.2 9 (выд.6),кв.106 (выд.11), кв.114(выд.25,16),кв.88 (выд.4),кв.37 (выд.4),кв.114(выд.1),кв.3 (выд.2); кв.1 выд. (18,9,10,5,2,3,6,7,8,11,12,15,16), кв.3 выд. (1,2), кв.4 выд. (1,7,10,19,9,14,17,16,15,11,8,6,5,21), кв.2 выд. (20,10,21,16,9,13,12,1,22,2,5,6,11), кв.6 выд.(1)	11,00	кв.12(выд.17); кв.30(выд.3); кв.3(выд.1); кв.148 (выд.); кв.47(выд.7); кв.137(выд.2); кв.93(выд.20), кв.2 выд.(1), кв.1 выд. (10), кв.4 выд.(7), кв.6 выд.(1)	11,00	кв.132(выд.24); кв.130(выд.13); кв.137(выд.6) кв.21(выд.5); кв.26(выд.8); кв.2 выд.(20), кв.7 выд.(16), кв.4 выд.(7)	3	кв.143(выд.1), кв.134(выд.5), кв.134(выд.1), кв.5 выд.(5)

№ ПП	Период действия плана	Наименование участкового лесничества	Прокладка просек, противопожарных разрывов, устройство противопожарных минерализованных полос		Создание, содержание и эксплуатация пожарных наблюдательных пунктов (вышек, мачт, павильонов и других наблюдательных пунктов), пунктов сосредоточения противопожарного инвентаря		проведение профилактических контролируемых противопожарных выжиганий хвороста, лесной подстилки, сухой травы и других лесных горючих материалов, включая информацию об их территориальном размещении, площадных объемах, а также о мероприятиях по обеспечению безопасности выжиганий)		прочистка просек, прочистка противопожарных минерализованных полос и их обновление		благоустройство зон отдыха граждан, пребывающих в лесах в соответствии со статьей 11 Лесного кодекса Российской Федерации)		установка и эксплуатация плаглауомов, устройство претград, обеспечивающих ограничение пребывания граждан в лесах в целях обеспечения пожарной безопасности		установка и размещение стендов и других знаков и указателей, содержащих информацию о мерах пожарной безопасности в лесах	
			км	Квартал выдел	шт.	Квартал выдел	га	Квартал выдел	км	Квартал выдел	шт	Квартал выдел	шт	Квартал выдел	шт	Квартал выдел
А	1	2	3	4	5	6	7	8	9	10	11	12	13	14	15	16
		Итого	17,00		3,00		5,00		255,00		25,00		25,00		12,00	
1.	2028	Золотухинское	5,10	кв.187(выд.3;5), кв.2(выд.4), кв.7(выд.1;2), кв.10(выд.7), кв.32(выд.1,6,7), кв.34(выд.8), кв.50(выд.2,6,7,1,16,17), кв.53(выд.6,8), кв.54(выд.1,4), кв.62(выд.3,4).	2,00	Курская область, Золотухинский район, п.Золотухино, ул. Садовая, 1а, Курская область, Золотухинский район, м.Свобода, ул. Советская, 26	1,40	кв.182 выд.(1,3), кв.183 выд.(1), кв.185 выд.(1), кв.186 выд.(1), кв.77 выд.(1), кв.88 выд.(2,5)	85,0	кв.187(выд.3,5), кв.2(выд.4), кв.7(выд.1,2), кв.10(выд.7), кв.32(выд.1,6,7), кв.34(выд.8), кв.50(выд.2,6,7,1,16,17), кв.53(выд.6,8), кв.54(выд.1,4), кв.6(выд.3,4), кв.161(выд.4,6), кв.124(выд.1,2), кв.129(выд.22,24,26), кв.137(выд.2,3), кв.156(выд.1), кв.157(выд.2,3), кв.159(выд.3), кв.165(выд.4,6,7,11), кв.185(выд.1), кв.181(выд.1,2), кв.182(выд.1,3,6,11), кв.31(выд.1), кв.50(выд.13), кв.184(выд.2,8,1,3,6,7); кв.41(выд.13,14,16,27,18,19,28,20,21,29,24,31,32,25,26, кв.40 выд.8,5	6,00	кв.57(выд.1); кв.74(выд.1); кв.104(выд.4); кв.131(выд.2); кв.218(выд.1); кв.85(выд.3);	3,00	кв.21(выд.4)	4	кв.92(выд.2), кв.182(выд.3), кв.40(выд.3)
2	2028	Свободинское	5,02	кв.2(выд.9), кв.22(выд.5), кв.27(выд.2,6), кв.64(выд.3), кв.85(выд.4,1,3,12,11,6,8,3).			1,60	кв.17 выд.(1,6,3), кв.19 выд.(1), кв.92 выд.(1,4), кв.89 выд.(1,2), кв.90 выд.(2),	68,8	кв.2(выд.9), кв.22(выд.5), кв.27(выд.2), кв.64(выд.3), кв.85(выд.4,1,3,12,11,8,3,10), кв.41(выд.20), кв.31(выд.12), кв.88(выд.1,4,6), кв.17(выд.1,3,6,9), кв.63(выд.1), кв.92(выд.1,2), кв.89(выд.1,2), кв.90(выд.1), кв.19(выд.1); кв.66	8,00	кв.89(выд.1); кв.85(выд.3); кв.68(выд.11),	11,00	кв.70(выд.4), кв.71(выд.11), кв.72(выд.2)	5	кв.69(выд.1), кв.72(выд.2), кв.75(выд.33), кв.68(выд.11),

№	П	№	Период действия плана	Наименование участкового лесничества	Прокладка просек, противопожарных разрывов, устройство противопожарных минерализованных полос)		Создание, содержание и эксплуатация пожарных наблюдательных пунктов (вышек, мачт, павильонов и других наблюдательных пунктов), пунктов сосредоточения противопожарного инвентаря		проведение профилактических контролируемых противопожарных выжиганий хвороста, лесной подстилки, сухой травы и других лесных горючих материалов, включая информацию об их территориальном размещении, площадных объемах, а также о мероприятиях по обеспечению безопасности выжиганий)		прочистка просек, прочистка противопожарных минерализованных полос и их обновление		благоустройство зон отдыха граждан, пребывающих в лесах в соответствии со статьей 11 Лесного кодекса Российской Федерации)		установка и эксплуатация плаглабаумов, устройство претград, обеспечивающих ограничение пребывания граждан в лесах в целях обеспечения пожарной безопасности		установка и размещение стендов и других знаков и указателей, содержащих информацию о мерах пожарной безопасности в лесах	
					км	Квартал выдел	шт.	Квартал выдел	га	Квартал выдел	км	Квартал выдел	шт	Квартал выдел	шт	Квартал выдел	шт	Квартал выдел
					3	4	5	6	7	8	9	10	11	12	13	14	15	16
А	1	2										(выд.2,3,5,9,11,13,14,16), кв.68 выд.(13,14,22,24,26, 28,25), кв.74 выд.(4,5,6,7,3), кв.69 выд.(20,19,10,9,1,2, 6,7,8), кв.77 выд. (1,-9, 11,15,17,20), кв.79 выд.(7,8,12,5,25,24,20,10,21,22,13,14,19, 28), кв.78 выд.(1,7,8,16,18,19), кв.6 выд.(12,17,14,25), кв.10 выд.(1,10,20,18,6,15,19), кв.9 выд(18,6), кв.66 выд (2,3,5,9,11,13,14,16), кв.65 выд(1,2,3), кв.79 выд.(19,20,28)		кв.82 выд. (12), кв.80 выд. (1), кв.7 выд.(1,2) , кв.6 выд.(8)		9), кв.78 выд.(1) , кв.68 выд.(1 1), кв.14 выд.(6) , кв.16 выд.(6) ,		кв.6 выд.(6)

№	Период действия плана	Наименование участкового лесничества	Прокладка просек, противопожарных разрывов, устройство противопожарных минерализованных полос)		Создание, содержание и эксплуатация пожарных наблюдательных пунктов (вышек, мачт, павильонов и других наблюдательных пунктов), пунктов сосредоточения противопожарного инвентаря		проведение профилактических контролируемых противопожарных выжиганий хвороста, лесной подстилки, сухой травы и других лесных горючих материалов, включая информацию об их территориальном размещении, площадных объемах, а также о мероприятиях по обеспечению безопасности выжиганий)		прочистка просек, прочистка противопожарных минерализованных полос и их обновление		благоустройство зон отдыха граждан, пребывающих в лесах в соответствии со статьей 11 Лесного кодекса Российской Федерации)		установка и эксплуатация плагбаумов, устройство преград, обеспечивающих ограничение пребывания граждан в лесах в целях обеспечения пожарной безопасности		установка и размещение стендов и других знаков и указателей, содержащих информацию о мерах пожарной безопасности в лесах	
			км	Квартал выдел	шт.	Квартал выдел	га	Квартал выдел	км	Квартал выдел	шт	Квартал выдел	шт	Квартал выдел	шт	Квартал выдел
			А	1	2	3	4	5	6	7	8	9	10	11	12	13
3.	2028	Фатежское	6,88	кв.134(выд.16, 14,10,12),кв.31(выд.8,1,10),кв.87(выд.2),кв.97(выд.6),кв.80(выд.5),кв.16(выд.5),кв.9(выд.4, 3,1,2),кв.6(выд.2,3).	1,00	Курская область, Фатежский район, г.Фатеж, ул. Полевая, 42	2,00	кв.37 выд.(3), кв.80 выд.3, кв.127 выд.(2), кв.26 выд. (3), кв.29 выд. (6), кв.9 выд.(1), кв.16 выд. (1), кв.95 выд.(10), кв.133 выд. (11), кв.21 выд.(5), кв.6 выд.1	101,2	кв.134 (выд.16, 14, 10,12), кв.31 (выд.8,1,10), кв.87 (выд.2,5), кв.97 (выд.6,13, 28, 30,7,31),кв.80 (выд.5), кв.16 (выд.5),кв.9 (выд. 4, 3,1,2), кв.6 (выд.2,3),кв.137 (выд.7), кв.136 (выд.14,8,4), кв. 111(выд.2),кв.47 (выд.1), кв.141 (выд.15),кв.132 (выд.5, 12,14,15,20,24,25), кв.133 (выд.12,11), кв.147 (выд.3, 4),кв.84 (выд.3), кв.63 (выд.1), кв.37 (выд.7,6,3),кв.16 (выд.5), кв.21(выд.5,2,4),кв.30 (выд.17),кв.95 (выд.8),кв.107 (выд.11),кв.143 (выд.3, 4), кв.144 (выд.3, 7,9,17),кв.24 (выд.3),кв.16(выд.2,3),кв.125 (выд.1), кв.55(выд.25), кв.127 (выд.2,1),кв.103 (выд.6),кв.29 (выд.6),кв.106 (выд.11), кв.114 (выд.25,16), кв.88 (выд.4), кв.37 (выд.4), кв.114(выд.1), кв.3 (выд.2); кв.1 выд. (18,9,10,5,2,3,6,7,8,11,12,15,16), кв.3 выд. (1,2), кв.4 выд. (1,7,10,19,9, 14,17,16,15,11,8,6,5,21), кв.2 выд. (20,10,21,16,9,13,12,1,22,2,5,6,11), кв.6 выд.(1)	11	кв.12(выд.17); кв.30(выд.3); кв.3(выд.1); кв.148 (выд.); кв.47(выд.7); кв.137(выд.2); кв.93(выд.20); кв.2 выд.(1), кв.1 выд. (10), кв.4 выд.(7), кв.6 выд.(1)	11,00	кв.132(выд.24); кв.130(выд.13); кв.137(выд.6) кв.21(выд.5); кв.26(выд.8); кв.2 выд.(20), кв.7 выд.(16), кв.4 выд.(7)	3	кв.143(выд.1), кв.134(выд.5), кв.134(выд.1), кв.5 выд.(5)
		Итого	17,00		3,00		5,00		255,00		25,00		25,00		12,00	

2.16. Календарный план выполнения мер противопожарного обустройства лесов отображено в **Таблице 2.16.**

Таблица 2.16.

[illegible]

[illegible]

[illegible]

[illegible]

№п/п	Меры противопожарного обустройства	Ед. изм.	Плановый объем на год	Плановый подекадный объем (заполняется нарастающим итогом с начала года)																						
				ЯНВАРЬ			ФЕВРАЛЬ			МАРТ			АПРЕЛЬ			МАЙ			ИЮНЬ							
				10 число	20 число	30 число	10 число	20 число	30 число	10 число	20 число	30 число	10 число	20 число	30 число	10 число	20 число	30 число	10 число	20 число	30 число					
1	2	3	4	5	6	7	8	9																		
			1,6									0,5	1,1	1,6	1,6	1,6	1,6	1,6	1,6	1,6	1,6	1,6				
			1,6									0,5	1,1	1,6	1,6	1,6	1,6	1,6	1,6	1,6	1,6	1,6				
			2,0									0,7	1,3	2,0	2,0	2,0	2,0	2,0	2,0	2,0	2,0	2,0				
			1,0									0,3	0,7	1,0	1,0	1,0	1,0	1,0	1,0	1,0	1,0	1,0				
			1,0									0,3	0,7	1,0	1,0	1,0	1,0	1,0	1,0	1,0	1,0	1,0				
Профилактическая противопожарная пропаганда																										
4	Благоустройство зон отдыха граждан, пребывающих в лесах	всего	шт	25,0										1	2	3	7	10	14	18	21	25				
		из них за счет средств федерального		15,0										1	2	3	5	8	10	12	13	15				

[illegible]

[illegible]

№п/п	Меры противопожарного обустройства		Ед. изм.	Плановый объем на год	Плановый подекадный объем (заполняется нарастающим итогом с начала года)																	
					ЯНВАРЬ			ФЕВРАЛЬ			МАРТ			АПРЕЛЬ			МАЙ			ИЮНЬ		
					10 число	20 число	30 число	10 число	20 число	30 число	10 число	20 число	30 число	10 число	20 число	30 число	10 число	20 число	30 число	10 число	20 число	30 число
1	1		2	3	4			5			6			7			8			9		
		средств арендаторов		2,0										0	1	1	1	2	2	2	2	2
		иных источников																				
		в т.ч. Свободинское участковое		2,0										1	1	2	2	2	2	2	2	2
		из них за счет средств федерального бюджета																				
		из них за счет средств регионального бюджета																				
		средств арендаторов		2,0										1	1	2	2	2	2	2	2	2
		иных источников																				
		в т.ч. Фатежское участковое		7,0										2	5	7	7	7	7	7	7	7
		из них за счет средств федерального бюджета		5,0										2	3	5	5	5	5	5	5	5
		из них за счет средств регионального бюджета																				
		средств арендаторов		2,0										1	1	2	2	2	2	2	2	2
		иных источников																				
6	Эксплуатация шлаббаумов, преград, обеспечивающих ограничение пребывания граждан в лесах в целях обеспечения пожарной безопасности	всего	шт	14,0										4	7	11	12	13	14	14	14	14
		из них за счет средств федерального бюджета		7,0										2	5	7	7	7	7	7	7	7

№п/п	Меры противопожарного обустройства		Ед. изм.	Плановый объем на год	Плановый подекадный объем (заполняется нарастающим итогом с начала года)																	
					ЯНВАРЬ			ФЕВРАЛЬ			МАРТ			АПРЕЛЬ			МАЙ			ИЮНЬ		
					10 число	20 число	30 число	10 число	20 число	30 число	10 число	20 число	30 число	10 число	20 число	30 число	10 число	20 число	30 число	10 число	20 число	30 число
1	1		2	3	4			5			6			7			8			9		
		из них за счет средств регионального бюджета																				
		средств арендаторов		7,0										1	3	4	5	6	7	7	7	7
		иных источников																				
		в т.ч. Золотухинское участковое		4,0										1	3	4	4	4	4	4	4	4
		из них за счет средств федерального бюджета		2,0										1	1	2	2	2	2	2	2	2
		из них за счет средств регионального бюджета																				
		средств арендаторов		2,0										1	1	2	2	2	2	2	2	2
		иных источников																				
		в т.ч. Свободинское участковое		5,0										1	1	2	3	4	5	5	5	5
		из них за счет средств федерального бюджета		2,0										1	1	2	2	2	2	2	2	2
		из них за счет средств регионального бюджета																				
		средств арендаторов		3,0													1	2	3	3	3	3
		иных источников																				
		в т.ч. Фатежское участковое		5,0										2	3	5	5	5	5	5	5	5

№п/п	Меры противопожарного обустройства	Ед. изм.	Плановый объем на год	Плановый подекадный объем (заполняется нарастающим итогом с начала года)																																																																																																																																																																																																																																																																																																																																																																																																																																																																																																																																																																																																																																																																																																																																																																																																																																																																																																																																																																																																																																																																																																																																																																																																																																																																																																																																																																																																														
				ЯНВАРЬ			ФЕВРАЛЬ			МАРТ			АПРЕЛЬ			МАЙ			ИЮНЬ																																																																																																																																																																																																																																																																																																																																																																																																																																																																																																																																																																																																																																																																																																																																																																																																																																																																																																																																																																																																																																																																																																																																																																																																																																																																																																																																																																																															
				10 число	20 число	30 число	10 число	20 число	30 число	10 число	20 число	30 число	10 число	20 число	30 число	10 число	20 число	30 число	10 число	20 число	30 число																																																																																																																																																																																																																																																																																																																																																																																																																																																																																																																																																																																																																																																																																																																																																																																																																																																																																																																																																																																																																																																																																																																																																																																																																																																																																																																																																																																													
				1			2			3			4			5			6			7			8			9																																																																																																																																																																																																																																																																																																																																																																																																																																																																																																																																																																																																																																																																																																																																																																																																																																																																																																																																																																																																																																																																																																																																																																																																																																																																																																																																																																																						

[illegible]

Продолжение Таблицы 2.16.

[illegible]

[illegible]

[illegible]

[illegible]

[illegible]

[illegible]

[illegible]

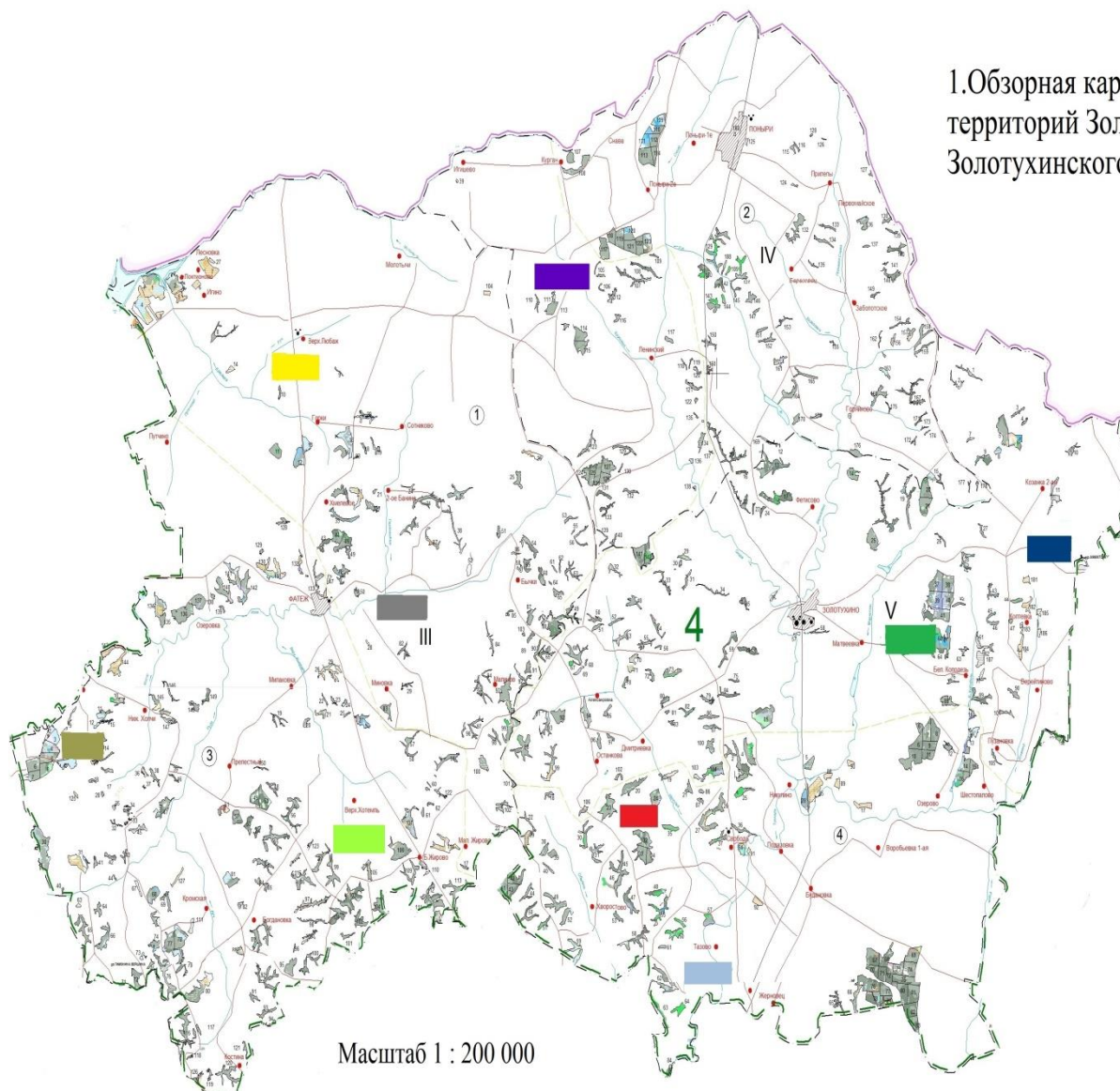
[illegible]

[illegible]

[illegible]

ГРАФИЧЕСКАЯ ЧАСТЬ
плана противопожарного обустройства лесов на
территории Золотухинского лесничества

1.Обзорная карта-схема по принадлежности граничащих территорий Золотухинского лесничества (Фатежского, Золотухинского, Свободинского участковых лесничеств)

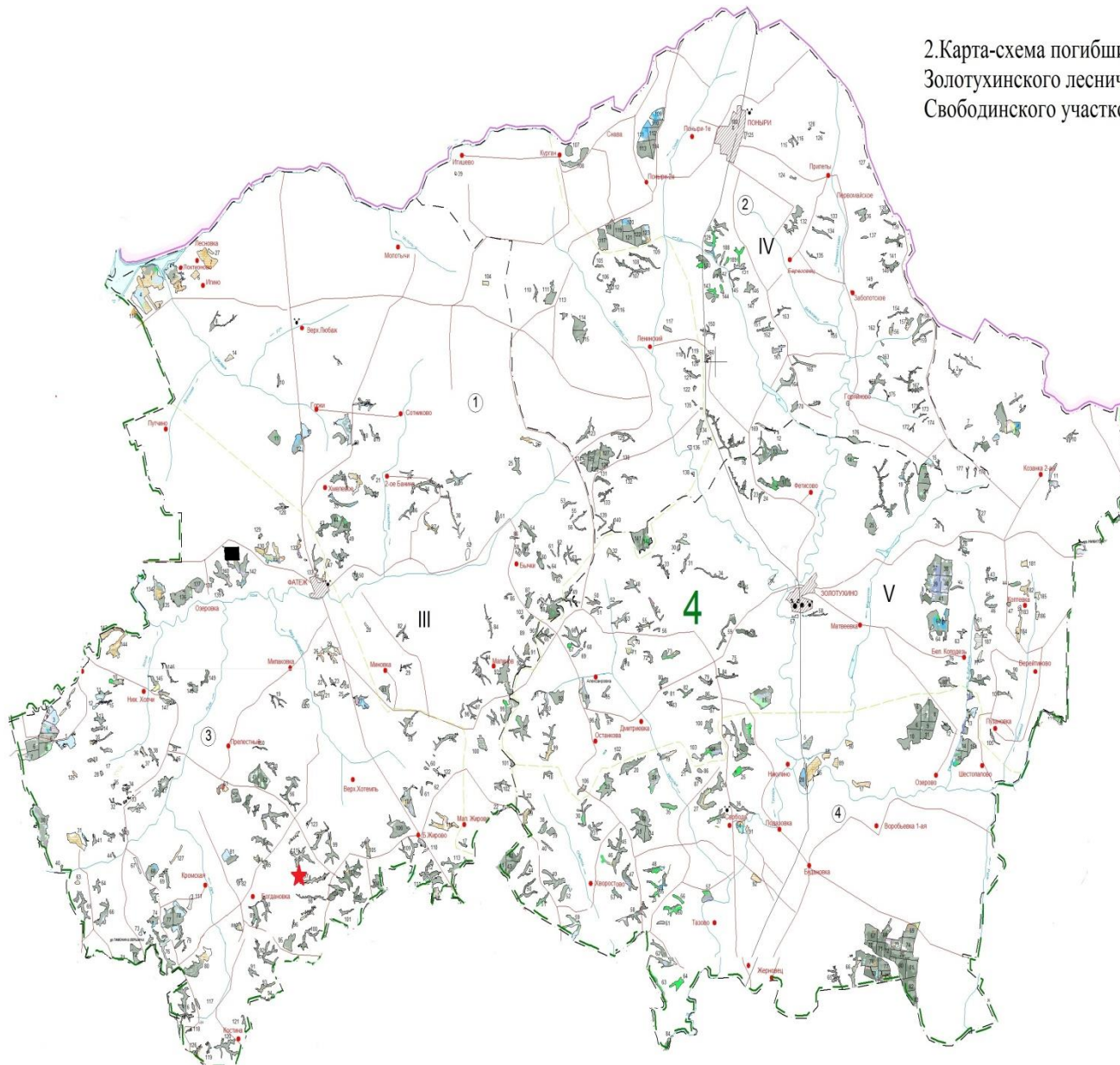


Условные обозначения

№ п/п	Условные знаки	Наименование мероприятий		
1		Отдел по лесничеству Министерства природных ресурсов Курской области		
2		Лесохозяйственные предприятия Министерства природных ресурсов Курской области		
3		Границы лесничеств		
4		Границы участковых лесничеств		
5		Границы муниципальных образований Курской области		
Собственники земель граничащие с землями лесного фонда Курской области				
№ п/п	Условные знаки	Наименование собственника	Наименование муниципального образования	Наименование сельского совета (Место нахождения участка)
1		ООО «Курск-Агро»	Золотухинский район	Ануфриевский С/С
2		КФХ "Павлова"	Золотухинский район	Ануфриевский С/С
3		ИП "Бедакова Е.Н."	Золотухинский район	Апальковский С/С
4		ЗАО "Содружество"	Золотухинский район	Тазовский С/С
5		ООО "Курск-Агро"	Поныровский район	Ольховатский С/С
6		ООО "Мираторг-Курск"	Фатежский район	Верхнелобовский С/С
7		ООО «Курск-Агро»	Фатежский район	Русановский С/С
8		КФХ " Фатьянов А.В."	Фатежский район	Солдатский С/С
9		КФХ "Жиленков М.Т."	Фатежский район	Жировский С/С

Масштаб 1 : 200 000

2. Карта-схема погибших и поврежденных лесов на территории Золотухинского лесничества (Фатежского, Золотухинского, Свободинского участковых лесничеств)

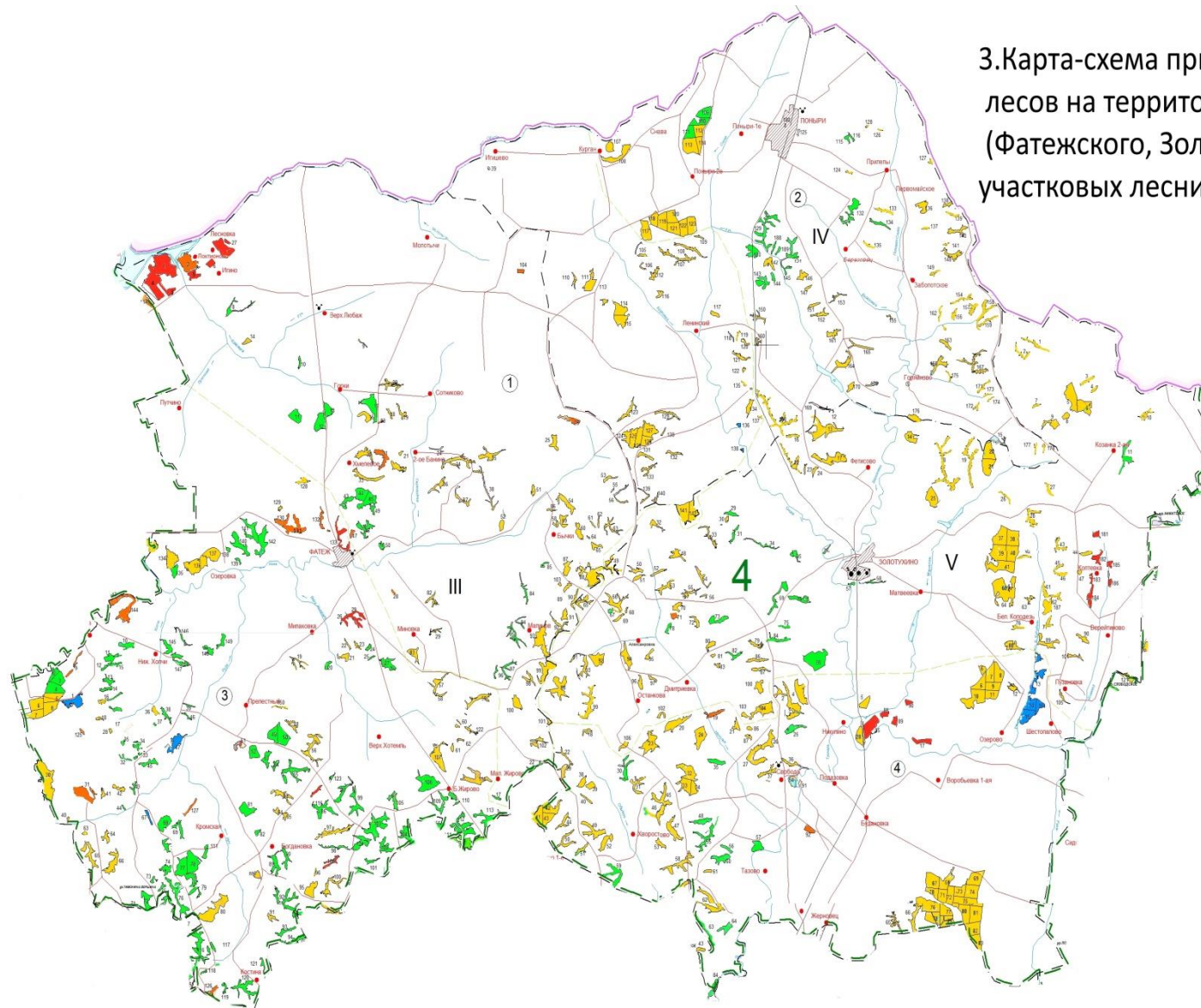


Условные обозначения

№ п/п	Условные знаки	Наименование мероприятий
1		Отдел по лесничеству Министерства природных ресурсов Курской области
2		Лесохозяйственные предприятия Министерства природных ресурсов Курской области
3		Границы лесничеств
4		Границы участковых лесничеств
5		Границы муниципальных образований Курской области
6		Лесные пожары
7		Повреждение насекомыми
8		Погодные условия и почвенно-климатические факторы
9		Болезни леса
10		Повреждение дикими животными
11		Антропогенные факторы
12		Непатогенные факторы

Масштаб 1:200 000

3. Карта-схема природной пожарной опасности лесов на территории Золотухинского лесничества (Фатежского, Золотухинского, Свободинского участковых лесничеств)

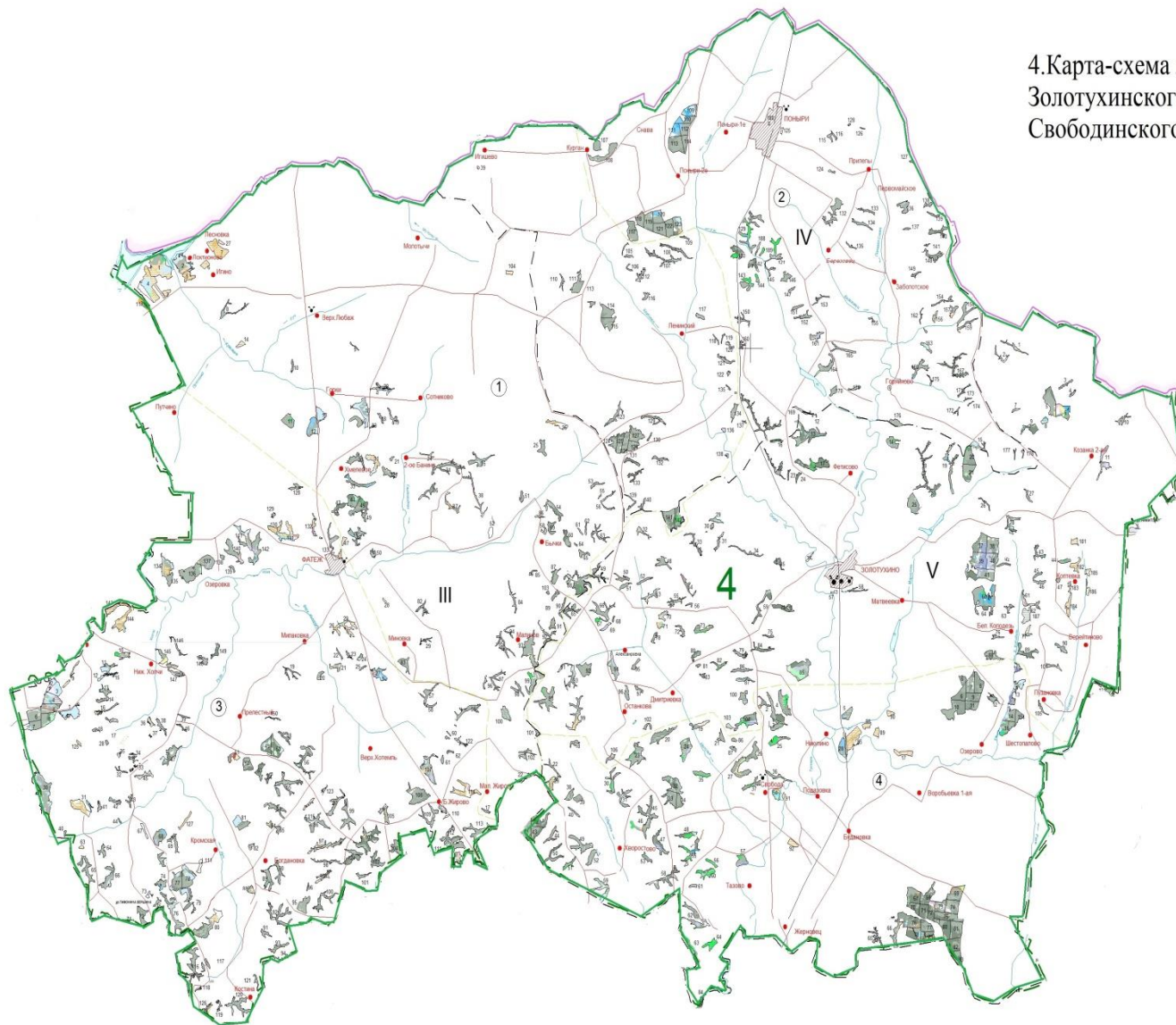


Условные обозначения

№ п/п	Условные знаки	Наименование мероприятий
1		Отдел по лесничеству Министерства природных ресурсов Курской области
2		Лесохозяйственные предприятия Министерства природных ресурсов Курской области
3		Границы лесничеств
4		Границы участковых лесничеств
5		Границы муниципальных образований Курской области
6		1 класс природной пожарной опасности
7		2 класс природной пожарной опасности
8		3 класс природной пожарной опасности
9		4 класс природной пожарной опасности
10		5 класс природной пожарной опасности

Масштаб 1:200 000

4. Карта-схема лесопожарного зонирования на территории Золотухинского лесничества (Фатежского, Золотухинского, Свободинского участковых лесничеств)



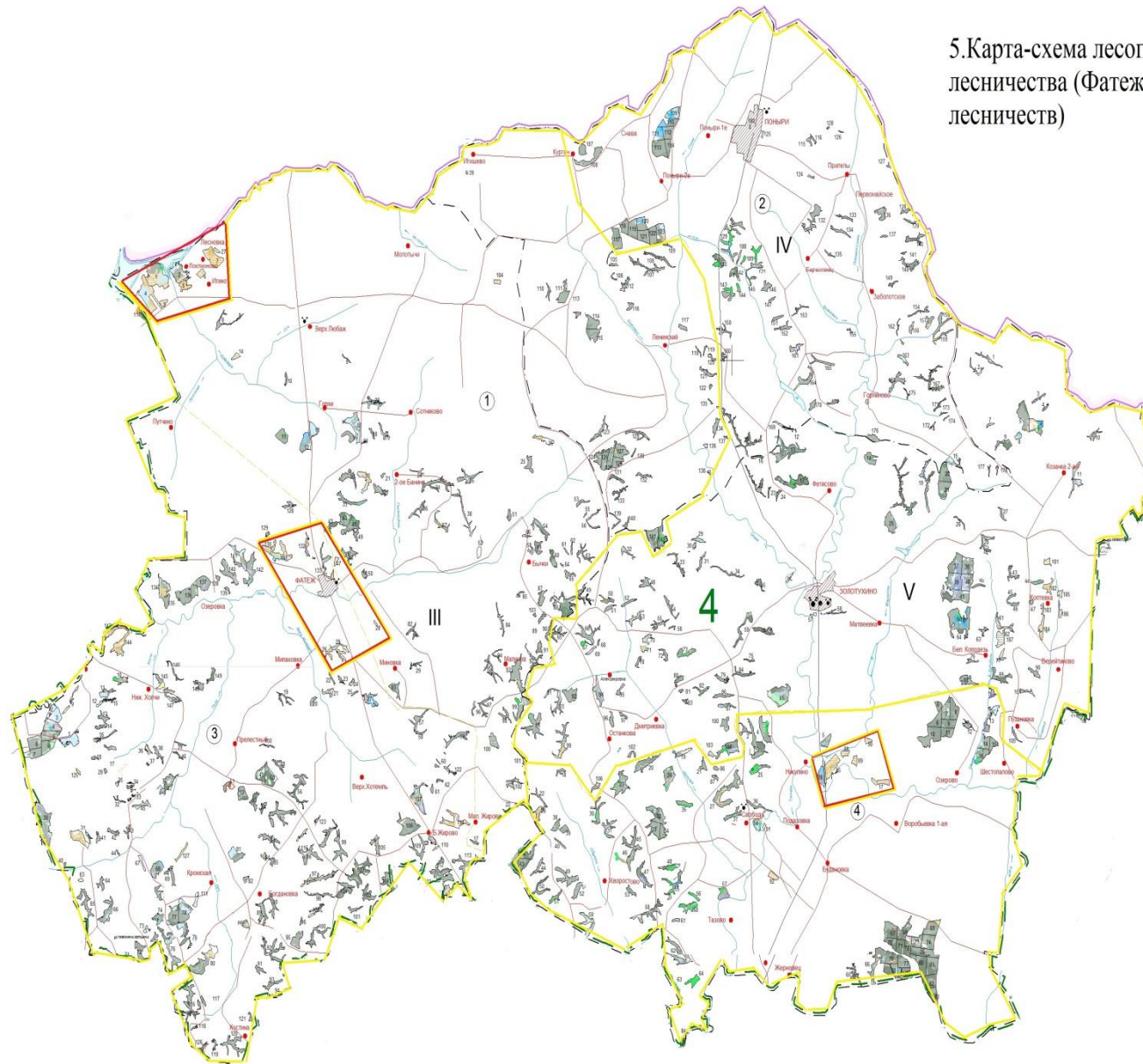
Условные обозначения

№ п/п	Условные знаки	Наименование мероприятий
1		Отдел по лесничеству Министерства природных ресурсов Курской области
2		Лесохозяйственные предприятия Министерства природных ресурсов Курской области
3		Границы лесничеств
4		Границы участковых лесничеств
5		Границы муниципальных образований Курской области
6		Зона наземного обнаружения и тушения лесных пожаров

Примечание: В соответствии с приказом Федерального агентства лесного хозяйства от 11.03.2024 № 117 «Об установлении лесопожарного зонирования земель лесного фонда» вся территория лесного фонда Курской области отнесена к зоне наземного обнаружения и тушения лесных пожаров (зона наземного мониторинга)

Масштаб 1:200 000

5. Карта-схема лесопожарных рисков на территории Золотухинского лесничества (Фатежского, Золотухинского, Свободинского участковых лесничеств)

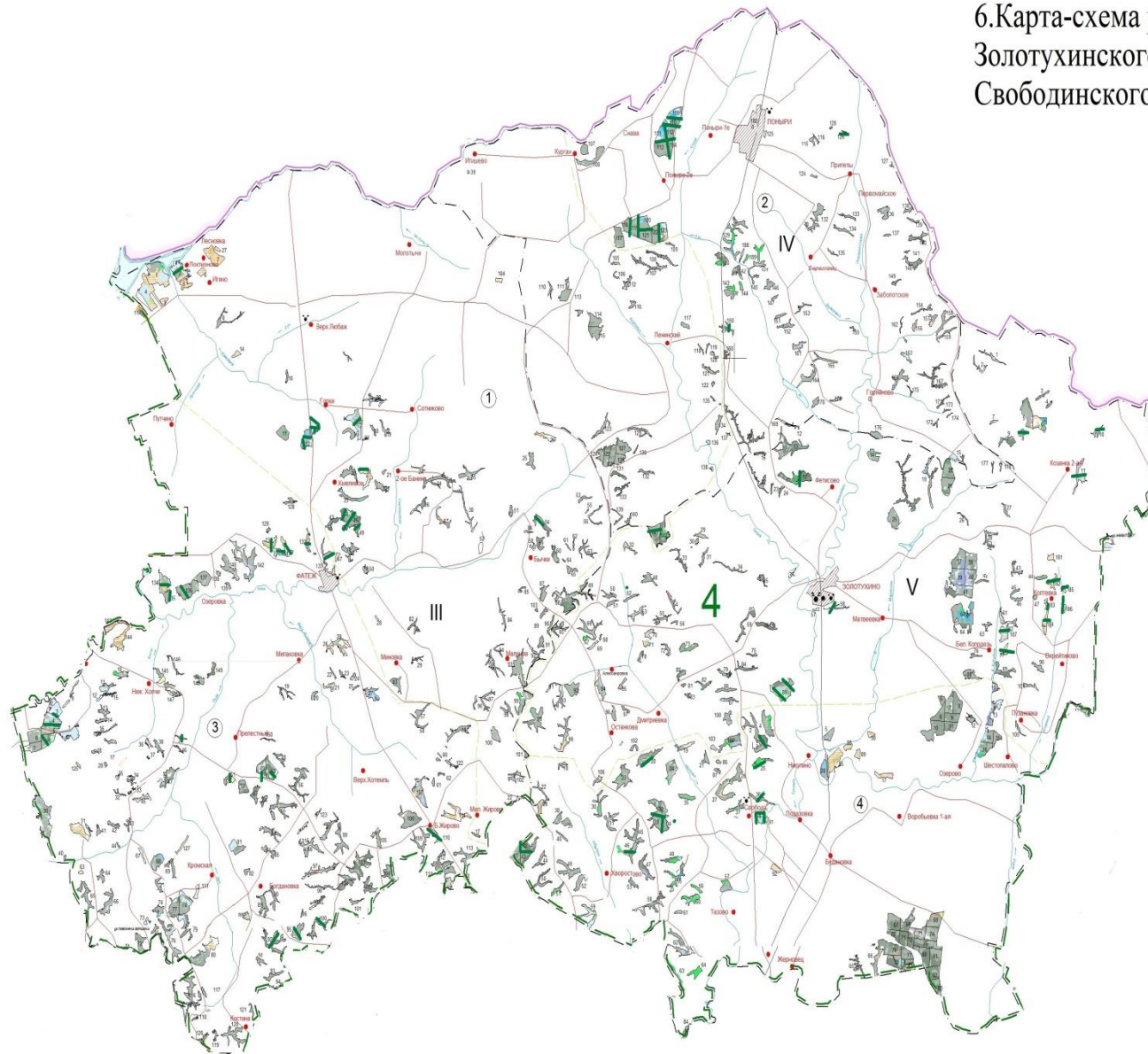


Условные обозначения

№ п/п	Условные знаки	Наименование мероприятий
1		Отдел по лесничеству Министерства природных ресурсов Курской области
2		Лесохозяйственные предприятия Министерства природных ресурсов Курской области
3		Границы лесничеств
4		Границы участковых лесничеств
5		Границы муниципальных образований Курской области
6		Высокий уровень лесопожарных рисков
7		Средний уровень лесопожарных рисков
8		Низкий уровень лесопожарных рисков

Масштаб 1:200 000

6. Карта-схема размещения лесных дорог на территории
Золотухинского лесничества (Фатежского, Золотухинского,
Свободинского участковых лесничеств)



Условные обозначения

№ п/п	Условные знаки	Наименование мероприятий
1		Отдел по лесничеству Министерства природных ресурсов Курской области
2		Лесохозяйственные предприятия Министерства природных ресурсов Курской области
3		Границы лесничеств
4		Границы участковых лесничеств
5		Границы муниципальных образований Курской области
6		Лесная дорога

Примечание: мероприятия по строительству, реконструкции, эксплуатации лесных дорог не предусмотрены лесохозяйственными регламентами по лесничествам и Лесным планом Курской области

Масштаб 1:200 000

7. Карта-схема противопожарного обустройства на территории Золотухинского лесничества (Фатежского, Золотухинского, Свободинского участковых лесничеств)

Масштаб 1:200 000

Условные обозначения

№ п/п	Условные знаки	Наименование мероприятий
1		Отдел по лесничеству Министерства природных ресурсов Курской области
2		Лесохозяйственные предприятия Министерства природных ресурсов Курской области
3		Границы лесничеств
4		Границы участковых лесничеств
5		Границы муниципальных образований Курской области
6		Искусственные и естественные противопожарные барьеры, в том числе противопожарные разрывы, заставы, минерализованные полосы, канавы, просеки и пожароразрывные опушки, полосы, очищенные от пожароопасных сухой травяной растительности, валека, хвороста, кустарниковой растительности
7		Пожарные наблюдательные пункты, включая вышки, мачты, павильоны и другие наблюдательные пункты
8		Пункты сосредоточения противопожарного инвентаря
9		Участки, предназначенные для проведения профилактического контролируемого противопожарного выжигания хвороста, лесной подстилки, сухой травы и других лесных горючих материалов
10		Зоны отдыха граждан, пребывающих в лесах, в том числе места для отдыха и курения в лесу, площадки для стоянок туристов, смотровые площадки и площадки для стоянки автотранспорта
11		Шлагбаумы, прегарды, обеспечивающие ограничение пребывания граждан в лесах в целях обеспечения пожарной безопасности
12		Стенды и другие знаки, указатели, содержащие информацию о мерах пожарной безопасности в лесах

